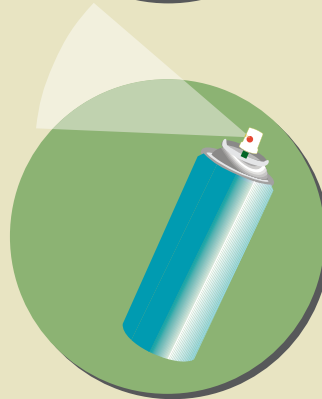
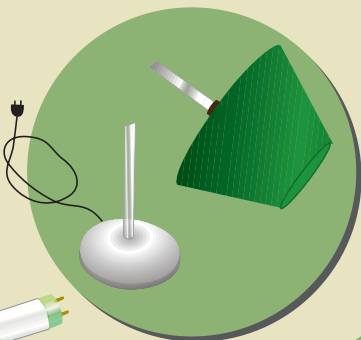
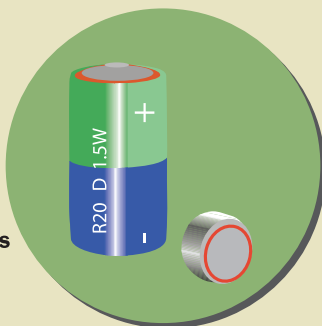
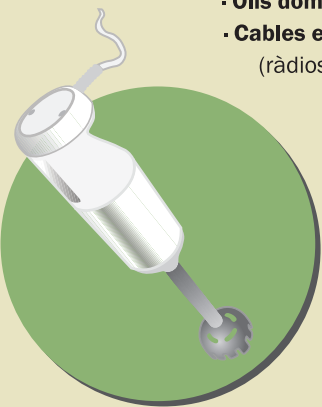


La deixalleria mòbil està equipada amb un servei de recollida de residus domèstics que s'emplaçarà a diferents espais del municipi per atendre als veïns i veïnes i així, per a petites quantitats de residus, no caldrà que es desplacin a la Deixalleria municipal (ubicada al c. Boters, s/n, del polígon industrial Vilanoveta). Es tracta, doncs, d'un servei complementari al principal pensat per apropar la recollida selectiva de residus (sobretot per als quals no hi ha un sistema de recollida domiciliària) a les urbanitzacions i a la ciutadania en general.

Així doncs, els ciutadants podran dur a la deixalleria mòbil, en petites quantitats, els següents tipus de fraccions/residus:

- **Olis domèstics vegetals usats** (oli de fregir, oli de la tonyina...)
- **Cables elèctrics, petits aparells elèctrics i electrodomèstics** (ràdios, batedores, ventiladors, ordinadors, microones...)
- **Roba i sabates**
- **Fluorescents**
- **Bombetes** (dues tipologies)
- **Bateries i piles**
- **Radiografies**
- **CDs/DVDs**
- **Cartutxos d'impressores i tòners**
- **Telèfons i carregadors de telèfons mòbils**
- **Aerosols/esprais**
- **Càpsules de cafè**
- **Ferralla** (bicicletes, paelles, tisores...)
- **fustes** (petits mobles, estris de fusta...).

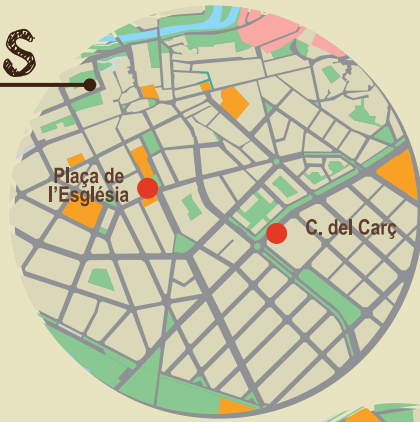


# DEIXALLERIA MÒBIL A SANT PERE DE RIBES

LA DEIXALLERIA A PROP DE CASA  
CALENDARI DEL 2019



# RIBES



## GENER 2019

|    |    |    |    |    |    |    |
|----|----|----|----|----|----|----|
|    | 1  | 2  | 3  | 4  | 5  | 6  |
| 7  | 8  | 9  | 10 | 11 | 12 | 13 |
| 14 | 15 | 16 | 17 | 18 | 19 | 20 |
| 21 | 22 | 23 | 24 | 25 | 26 | 27 |
| 28 | 29 | 30 | 31 |    |    |    |

## FEBRER 2019

|    |    |    |    |    |    |    |
|----|----|----|----|----|----|----|
|    |    |    |    | 1  | 2  | 3  |
| 4  | 5  | 6  | 7  | 8  | 9  | 10 |
| 11 | 12 | 13 | 14 | 15 | 16 | 17 |
| 18 | 19 | 20 | 21 | 22 | 23 | 24 |
| 25 | 26 | 27 | 28 |    |    |    |

## MARÇ 2019

|    |    |    |    |    |    |    |
|----|----|----|----|----|----|----|
|    |    |    |    | 1  | 2  | 3  |
| 4  | 5  | 6  | 7  | 8  | 9  | 10 |
| 11 | 12 | 13 | 14 | 15 | 16 | 17 |
| 18 | 19 | 20 | 21 | 22 | 23 | 24 |
| 25 | 26 | 27 | 28 | 29 | 30 | 31 |

## ABRIL 2019

|    |    |    |    |    |    |    |
|----|----|----|----|----|----|----|
| 1  | 2  | 3  | 4  | 5  | 6  | 7  |
| 8  | 9  | 10 | 11 | 12 | 13 | 14 |
| 15 | 16 | 17 | 18 | 19 | 20 | 21 |
| 22 | 23 | 24 | 25 | 26 | 27 | 28 |
| 29 | 30 |    |    |    |    |    |

## MAIG 2019

|    |    |    |    |    |    |    |   |   |
|----|----|----|----|----|----|----|---|---|
|    |    |    |    | 1  | 2  | 3  | 4 | 5 |
| 6  | 7  | 8  | 9  | 10 | 11 | 12 |   |   |
| 13 | 14 | 15 | 16 | 17 | 18 | 19 |   |   |
| 20 | 21 | 22 | 23 | 24 | 25 | 26 |   |   |
| 27 | 28 | 29 | 30 | 31 |    |    |   |   |

## JUNY 2019

|    |    |    |    |    |    |    |   |
|----|----|----|----|----|----|----|---|
|    |    |    |    |    |    | 1  | 2 |
| 3  | 4  | 5  | 6  | 7  | 8  | 9  |   |
| 10 | 11 | 12 | 13 | 14 | 15 | 16 |   |
| 17 | 18 | 19 | 20 | 21 | 22 | 23 |   |
| 24 | 25 | 26 | 27 | 28 | 29 | 30 |   |

## JULIOL 2019

|    |    |    |    |    |    |    |
|----|----|----|----|----|----|----|
| 1  | 2  | 3  | 4  | 5  | 6  | 7  |
| 8  | 9  | 10 | 11 | 12 | 13 | 14 |
| 15 | 16 | 17 | 18 | 19 | 20 | 21 |
| 22 | 23 | 24 | 25 | 26 | 27 | 28 |
| 29 | 30 | 31 |    |    |    |    |

## AGOST 2019

|    |    |    |    |    |    |    |   |
|----|----|----|----|----|----|----|---|
|    |    |    |    | 1  | 2  | 3  | 4 |
| 5  | 6  | 7  | 8  | 9  | 10 | 11 |   |
| 12 | 13 | 14 | 15 | 16 | 17 | 18 |   |
| 19 | 20 | 21 | 22 | 23 | 24 | 25 |   |
| 26 | 27 | 28 | 29 | 30 | 31 |    |   |

## SEPTEMBRE 2019

|    |    |    |    |    |    |    |
|----|----|----|----|----|----|----|
|    |    |    |    |    |    | 1  |
| 2  | 3  | 4  | 5  | 6  | 7  | 8  |
| 9  | 10 | 11 | 12 | 13 | 14 | 15 |
| 16 | 17 | 18 | 19 | 20 | 21 | 22 |
| 23 | 24 | 25 | 26 | 27 | 28 | 29 |
| 30 |    |    |    |    |    |    |

## OCTUBRE 2019

|    |    |    |    |    |    |    |   |
|----|----|----|----|----|----|----|---|
|    |    | 1  | 2  | 3  | 4  | 5  | 6 |
| 7  | 8  | 9  | 10 | 11 | 12 | 13 |   |
| 14 | 15 | 16 | 17 | 18 | 19 | 20 |   |
| 21 | 22 | 23 | 24 | 25 | 26 | 27 |   |
| 28 | 29 | 30 | 31 |    |    |    |   |

## NOVEMBRE 2019

|    |    |    |    |    |    |    |
|----|----|----|----|----|----|----|
|    |    |    |    | 1  | 2  | 3  |
| 4  | 5  | 6  | 7  | 8  | 9  | 10 |
| 11 | 12 | 13 | 14 | 15 | 16 | 17 |
| 18 | 19 | 20 | 21 | 22 | 23 | 24 |
| 25 | 26 | 27 | 28 | 29 | 30 |    |

## DESEMBRE

|    |    |    |    |    |    |    |
|----|----|----|----|----|----|----|
|    |    |    |    |    | 1  |    |
| 2  | 3  | 4  | 5  | 6  | 7  | 8  |
| 9  | 10 | 11 | 12 | 13 | 14 | 15 |
| 16 | 17 | 18 | 19 | 20 | 21 | 22 |
| 23 | 24 | 25 | 26 | 27 | 28 | 29 |
| 30 | 31 |    |    |    |    |    |

# LES ROQUETES



### CALENDARI i UBICACIONS de la DEIXALLERIA MÒBIL

- Dilluns, plaça de l'Església (Ribes)
- Dimarts, carrer del Carç (Ribes)
- Dimecres, plaça Llobregat (Roquetes)
- Dijous, plaça Vinya d'en Petaca (Roquetes)
- 1er divendres i 1er cap de setmana, carrer Stma. Trinitat (Vallpineda)
- 2on divendres i 2on cap de setmana (mesos senars), carrer Veneçuela (Rocamar)
- 2on divendres (mesos parells), carrer Mirador (Els Cards)



# CAN LLOSES CAN MARCER

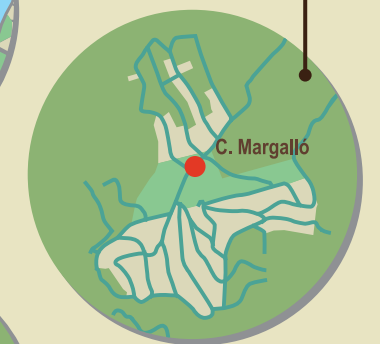
## VALLPINEDA



## ROCAMAR



## CAN PERE DE LA PLANA



## MAS ALBA



- 2on cap de setmana (mesos parells), av. Montseny (Mas d'en Serra)
- 3er divendres i 3er cap de setmana (mesos senars), carrer Margalló (Can Pere de la Plana)
- 3er divendres i 3er cap de setmana (mesos parells), carrer Milà/Av. Olesa de Bonesvalls (Can Llores)
- 4rt divendres i 4rt cap de setmana, av. Sant Pere de Ribes (Mas Alba)

\* La localització de la deixalleria mòbil en els darrers dies del mes (dels mesos amb 5 setmanes) variarà segons les necessitats del servei.

\* El servei també es podrà localitzar, puntualment, en els esdeveniments que el requereixin.

\* El servei sempre és pels matins, a partir de les 9 hores, excepte els divendres i el cap de setmana.