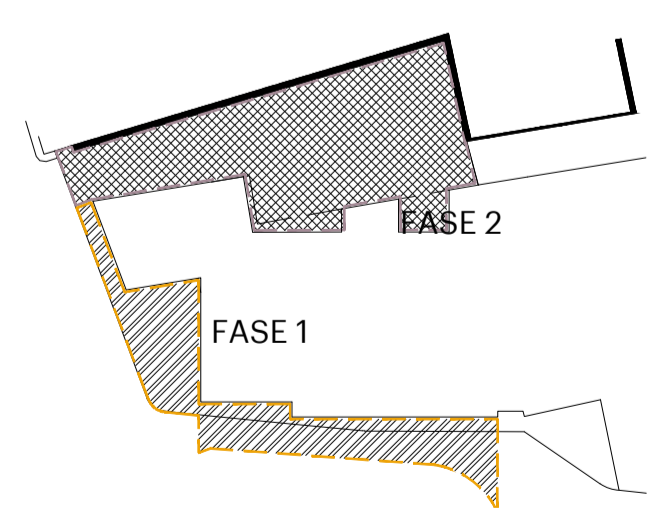




**mipmari**  
arquitectura  
i disseny

revisions  
00/01/04/15 entrega prèvia Aj  
01/07/05/15 aprovació inicial  
02/09/10/15 pre-entrega AD  
03/27/04/16 aprovació definitiva

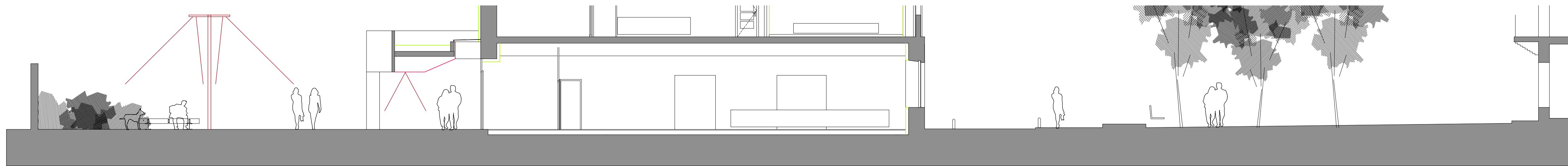
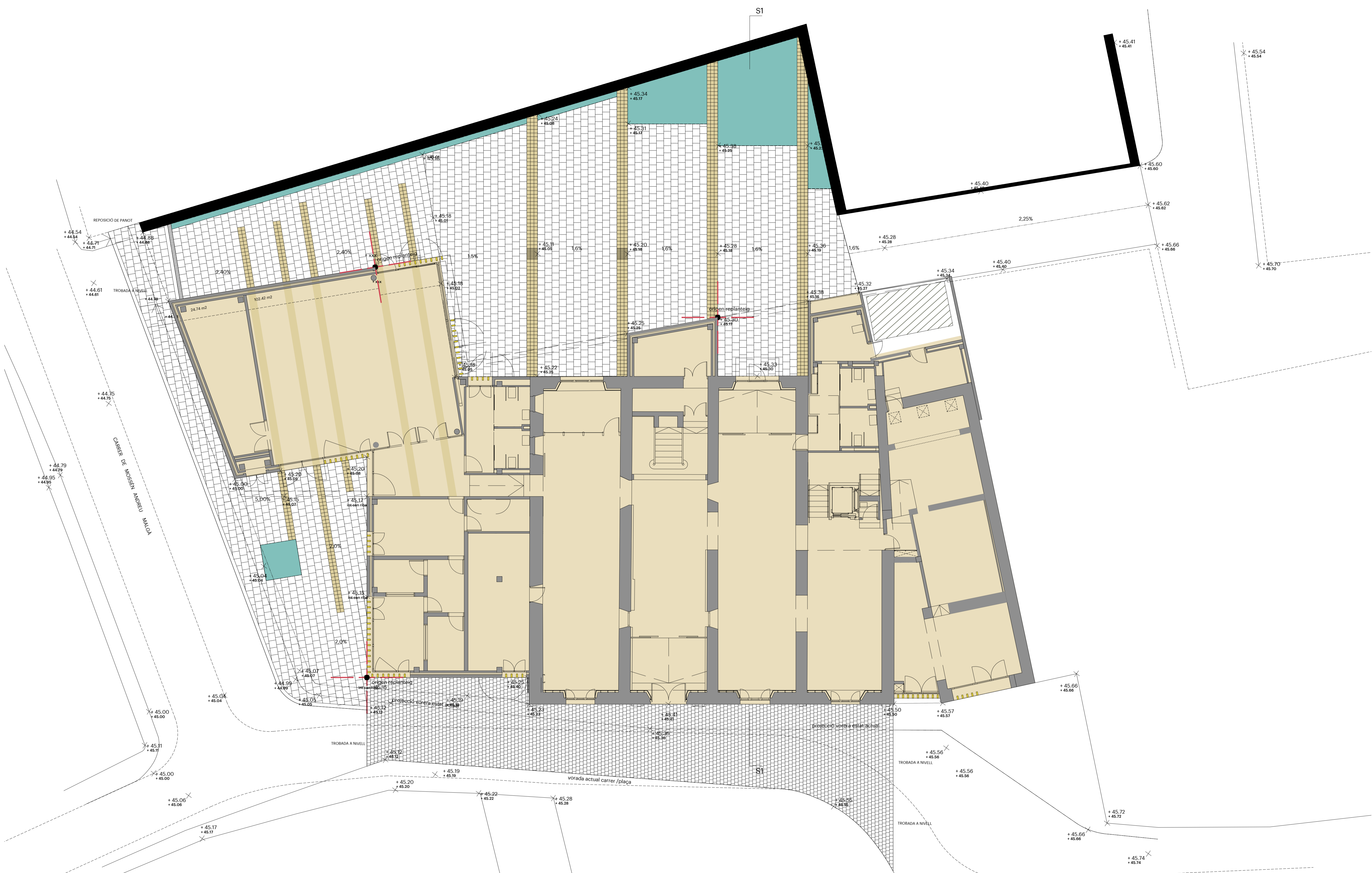
projecte bàsic i executiu  
URBANITZACIÓ EXTERIOR DE LA CASA DE LA VILA  
Plaça de la Vila 1, 08810 Sant Pere de Ribes  
promotor  
AJUNTAMENT DE SANT PERE DE RIBES  
arquitectes  
mipmari arquitectura i disseny SLP  
Eivissa, tel +34 971 313 362 - Barcelona, tel +34 933 077 450 - mipmari@mipmari.com  
Txell Marnesa i Traguany, David Pareras i Aceves i Toni Mari i Torres



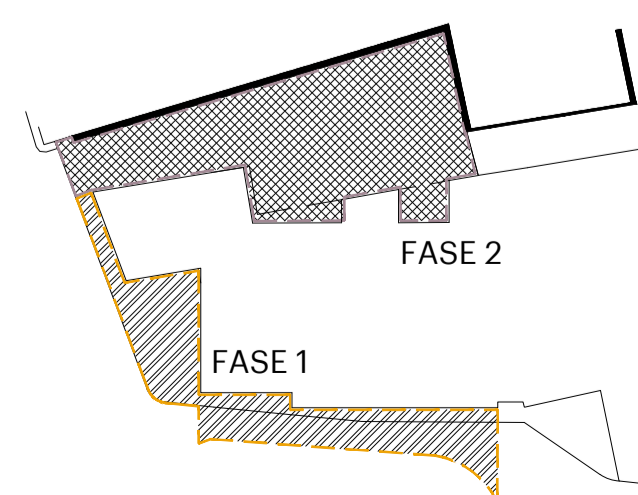
- LLEENDA ENDERROC / ÀMBIT**
- mur mixt de pedra/ceràmica per recuperar
  - enderroc paviment de formigó
  - enderroc paviment de panot
  - enderroc aglomerat asfàltic
  - edificació pre-existent
  - edificació estat final
  - àmbit d'actuació F1
  - àmbit d'actuació F2

**010**

estat actual  
topogràfic i enderrocs  
rev 03 proj 501303  
oct'13 A11/100



S1. SECCIÓ TRANSVERSAL GENERAL



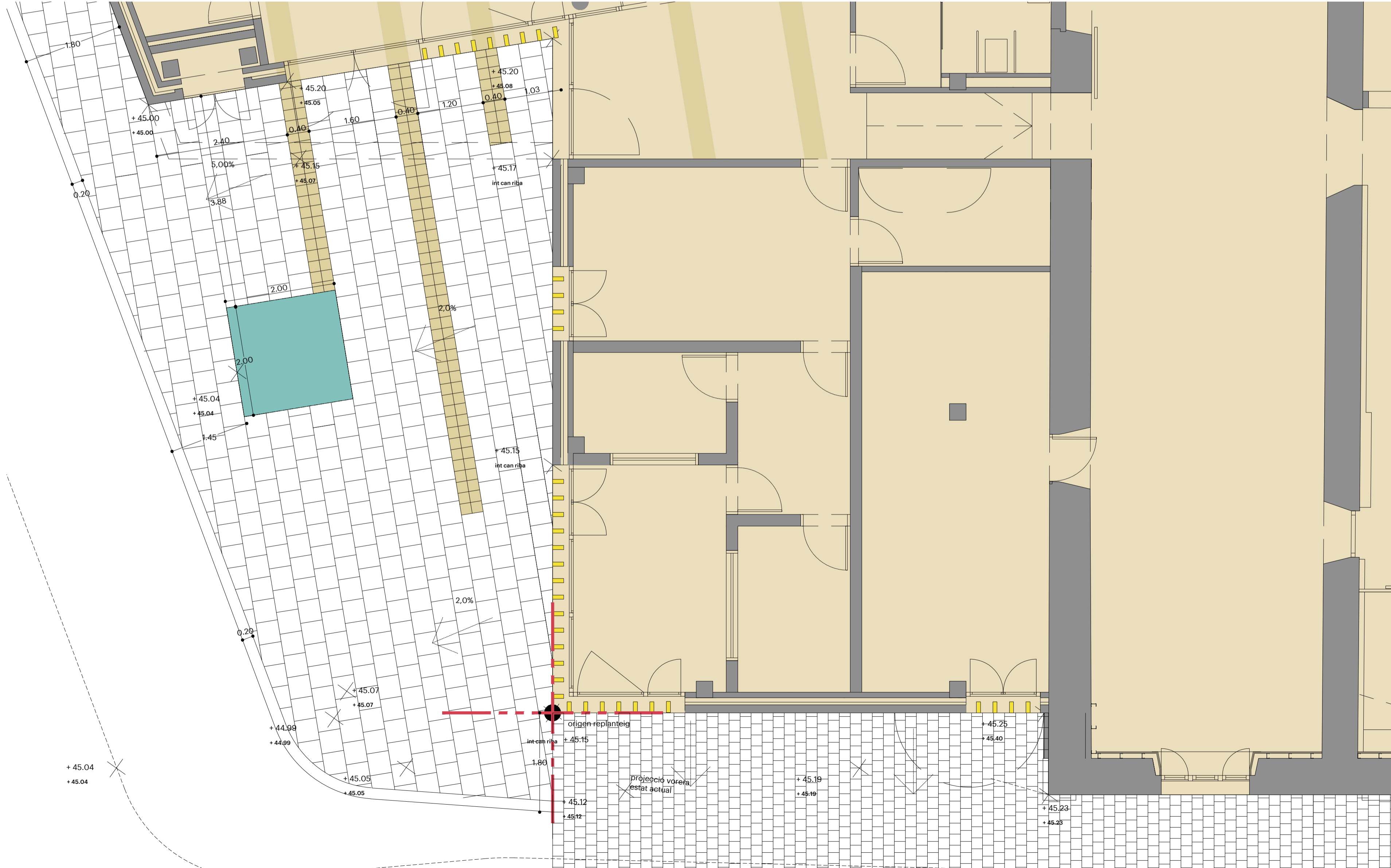
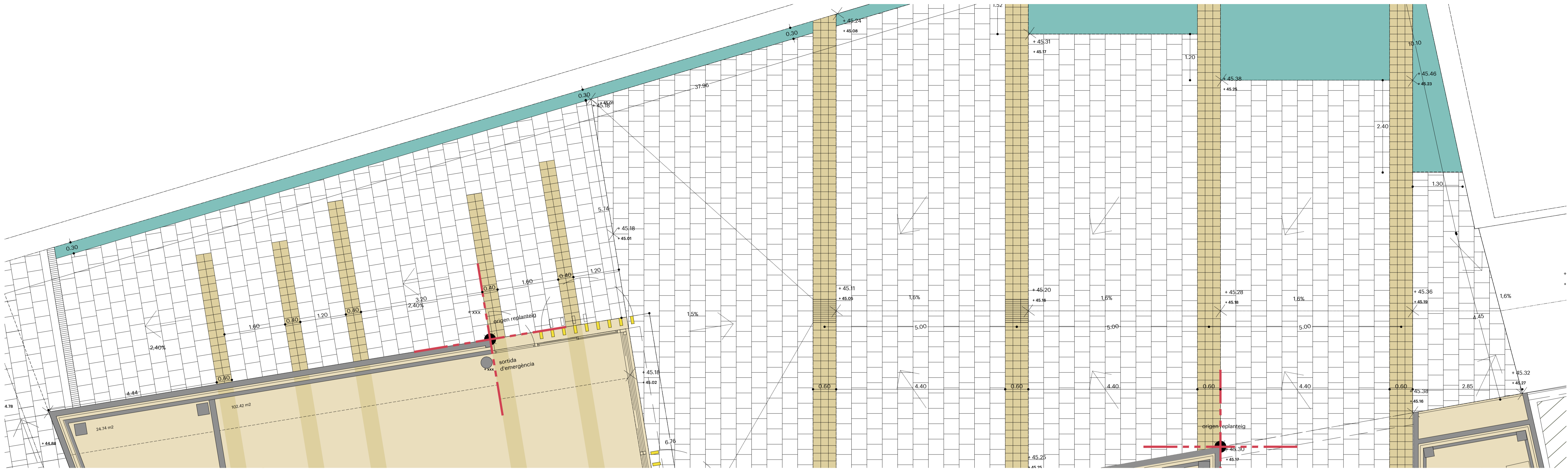
**mipmari**  
arquitectura  
i disseny

revisions  
00 01/04/15 entrega prèvia Aj  
01 07/05/15 aprovació inicial  
02 21/07/15 proposta voreira  
03 09/10/15 pre-entrega AD  
04 27/04/16 aprovació definitiva

projecte bàsic i executiu  
URBANITZACIÓ EXTERIOR DE LA CASA DE LA VILA  
Plaça de la Vila 1, 08810 Sant Pere de Ribes  
promotor  
AJUNTAMENT DE SANT PERE DE RIBES  
arquitectes  
mipmari arquitectura i disseny SLP  
Eivissa, tel +34 971 313 362 - Barcelona, tel +34 933 077 450 - mipmari@mipmari.com  
Txell Manresa i Traguany, David Pareras i Aceves i Toni Mari i Torres

**020**

proposta  
planta rasants i paviments  
rev 04 proj 501303  
oct'13 A11/100



**mipmari**  
arquitectura  
i disseny

revisions  
00 01/04/15 entrega prèvia Aj  
01 07/05/15 aprovació inicial  
02 09/10/15 pre-entrega AD  
03 27/04/16 aprovació definitiva

projecte bàsic i executiu  
URBANITZACIÓ EXTERIOR DE LA CASA DE LA VILA  
Plaça de la Vila 1, 08810 Sant Pere de Ribes  
promotor  
AJUNTAMENT DE SANT PERE DE RIBES  
arquitectes  
mipmari arquitectura i disseny SLP  
Eivissa, tel +34 971 313 362 - Barcelona, tel +34 933 077 450 - mipmari@mipmari.com  
Txell Manresa i Traguany, David Pareras i Aceves i Toni Mari i Torres

LLEENDA PAVIMENTS

- P1. paviment 40x40x8
- P2. paviment texturitzat 20x20x8
- P3. paviment 20x20x8
- P4. vorada 100x20x20
- P5. terra vegetal/mulch
- P6. formigó paviments
- P7. formigó extra de vora

**022**  
planta  
paviments i replanteig  
rev03 proj 501303  
oct'13 A1 1/50



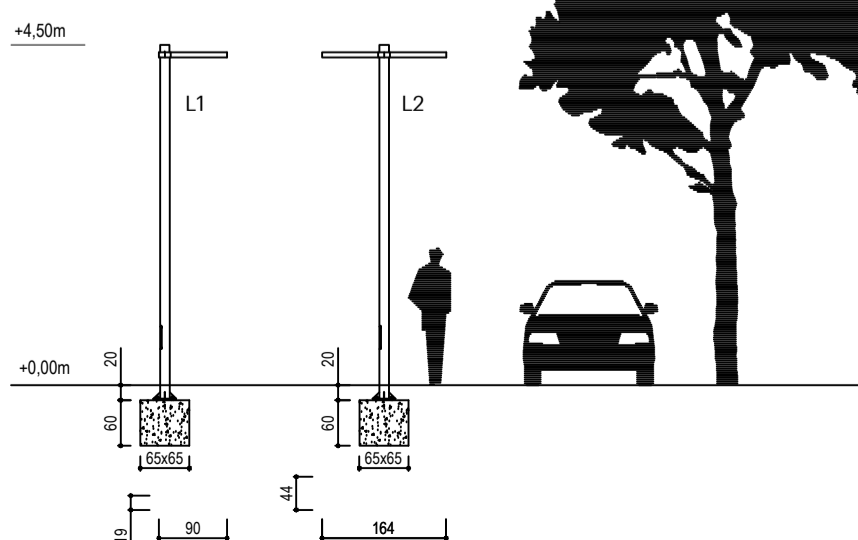
**LLEGENDA MOBILIARI**

- Taburet model Tramet d'Escofet. Amb taulons de fusta de pi de flandes tractada a l'autocollau i protecció antifungicida. Perfils d'acer bicromatat i acabat oxixon. Dimensions 56x56x44 cm. 13 ut.
- Banc model Tramet d'Escofet amb respallter. Amb taulons de fusta de pi de flandes tractada a l'autocollau i protecció antifungicida. Perfils d'acer bicromatat i acabat oxixon. Dimensions 250x56x44 cm. 4 ut.
- Element aparca-bicicletes model universal VBU011 de Benito Urban o equivalent. D'acer inoxidable pulit brillant. Dimensions 75x75 cm tub de Ø90 mm. Fixada amb 4 perns d'acer inoxidable. 6 ut.

- Embornal de fosa quadrat còncav, en forma de V, model D-12B-V de Fàbregas o equivalent de dimensions 60x60 cm i 7 cm d'alçada, formada per marc i reixa practicable anti-rob, per a trànsit C-250. 2 ut.
- Conjunt de canal i reixa de recollida d'aigües model ACO multidrain 150. Amplada 18,5 cm i alt 21 cm. Reixa entramada d'acer galvanitzat, per a trànsit C-250. C-250 1 ut, 5,40 ml.
- Paperera model PA600MI de Benito Urban o equivalent. D'acer inoxidable pulit brillant. Cubeta recollida en estructura de tub de Ø40 mm. Capacitat 60 litres. Fixada amb 4 perns d'acer inoxidable. 4 ut.
- Senyalització vertical, plaça d'aparcament.

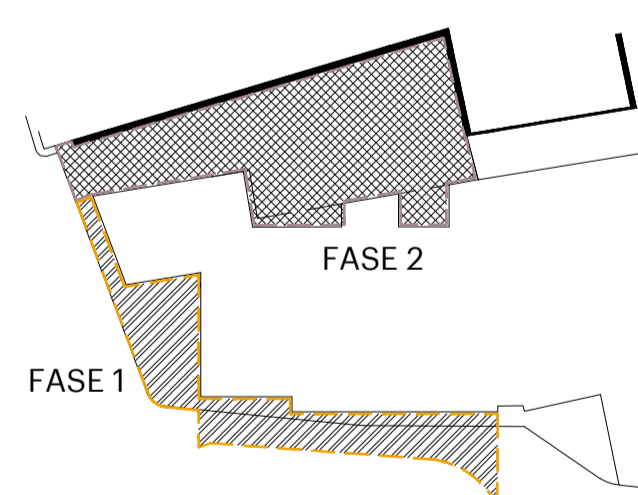
**LLEGENDA ILUMINACIÓ**

- L1. Fanal Santa & Cole model RAMA h4,5m 1 lluminària 25W. Columna h4,7m d'acer galvanitzat i pintat de color gris clar (RAL9006). Lluminària d'extrusió d'alumini i brida d'injecció d'alumini. Òptica viària (ST) 25W LED (24L 3000K IRC85 350mA). 3 ut.
- L2. Fanal Santa & Cole model RAMA LED h4,5m 2x25W 3000K. Columna h4,7m d'acer galvanitzat i pintat de color gris clar (RAL9006). 2 Lluminàries d'extrusió d'alumini i brida d'injecció d'alumini, color gris clar 2 x 25W LED (24L 3000K IRC85 350mA). 2 ut.
- L3. Fanal, Nicolson columna Nicolson de 4 mts. de la casa "Alex Llum". Lumenera Carandini SM-500 de 70 W sodi. 1 ut.
- Uplight encastat a terra, 2 ut.



**LLEGENDA VEGETACIÓ**

- Ceratonia siliqua exemplar 80-90 cm, perímetre de tronc 1 ut.
- Combinació d'aromàtiques (Espigol, Farigola, Romani, Sàlvia, Santolina...) amb una densitat de 3 ut/m2 en contenidor de 3 litres. 120 ut.
- Enfiladisses tipus Gessami groc, Fals gessami, Gessami comú (Jasminum mesnyi/fruticans, Solanum jasminoides, Jasminum officinale) en combinació de 2 colors blanc i groc, en contenidor de 5 litres, altura 150 cm. 45 ml / 22 ut.



**mipmari**  
arquitectura  
i disseny

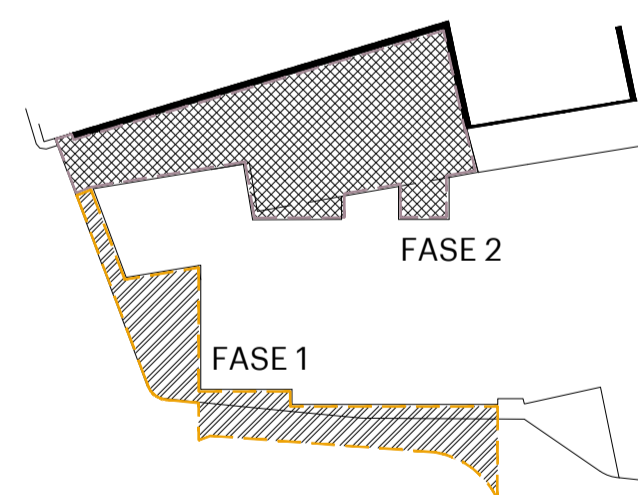
revisions  
50 01/04/15 entrega prèvia Aj  
01 07/05/15 aprovació inicial  
02 09/10/15 pre-entrega AD  
03 27/04/16 aprovació definitiva

projecte bàsic i executiu  
URBANITZACIÓ EXTERIOR DE LA CASA DE LA VILA  
Plaça de la Vila 1, 08810 Sant Pere de Ribes  
promotor  
AJUNTAMENT DE SANT PERE DE RIBES  
arquitectes  
mipmari arquitectura i disseny SLP  
Eivissa, tel +34 971 313 362 - Barcelona, tel +34 933 077 450 - mipmari@mipmari.com  
Txell Manresa i Traguany, David Pareras i Aceves i Toni Mari i Torres

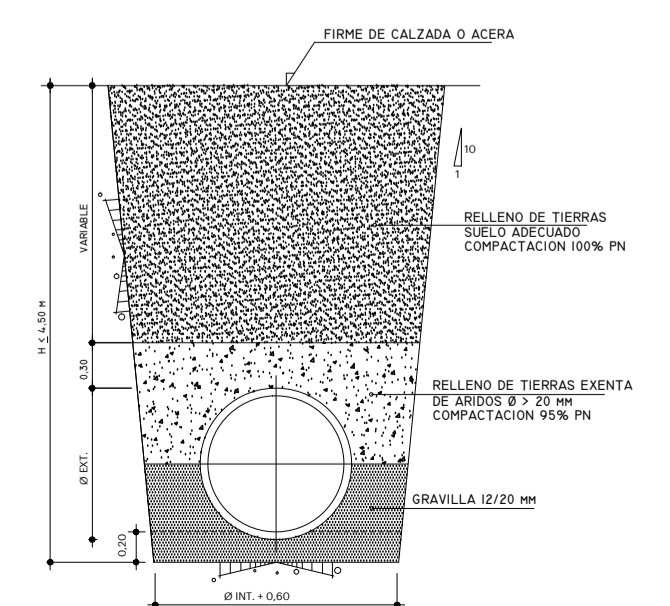
**050**

planta de mobiliari  
enllumenat, vegetació  
rev03 proj 501303  
oct'13 A11/100

0 1 2 3 4



SECCIÓ TIPUS RASA D'ALTURA <4,50m



LLEGGENDA XARXA DESGUÀS

- xarxa desguàs pluvials
- xarxa existent pluvials
- arqueta/pou existent
- imbornal existent
- arqueta existent aigües pluvials

DADES CTE-DB-HSS  
 DIMENSIONAT XARXA PLUVIALS  
 "Isoyeta" 50, Zona B  
 Intensitat pluviomètica i (mm/h): 110  
 Factor corrector taules: 1.1

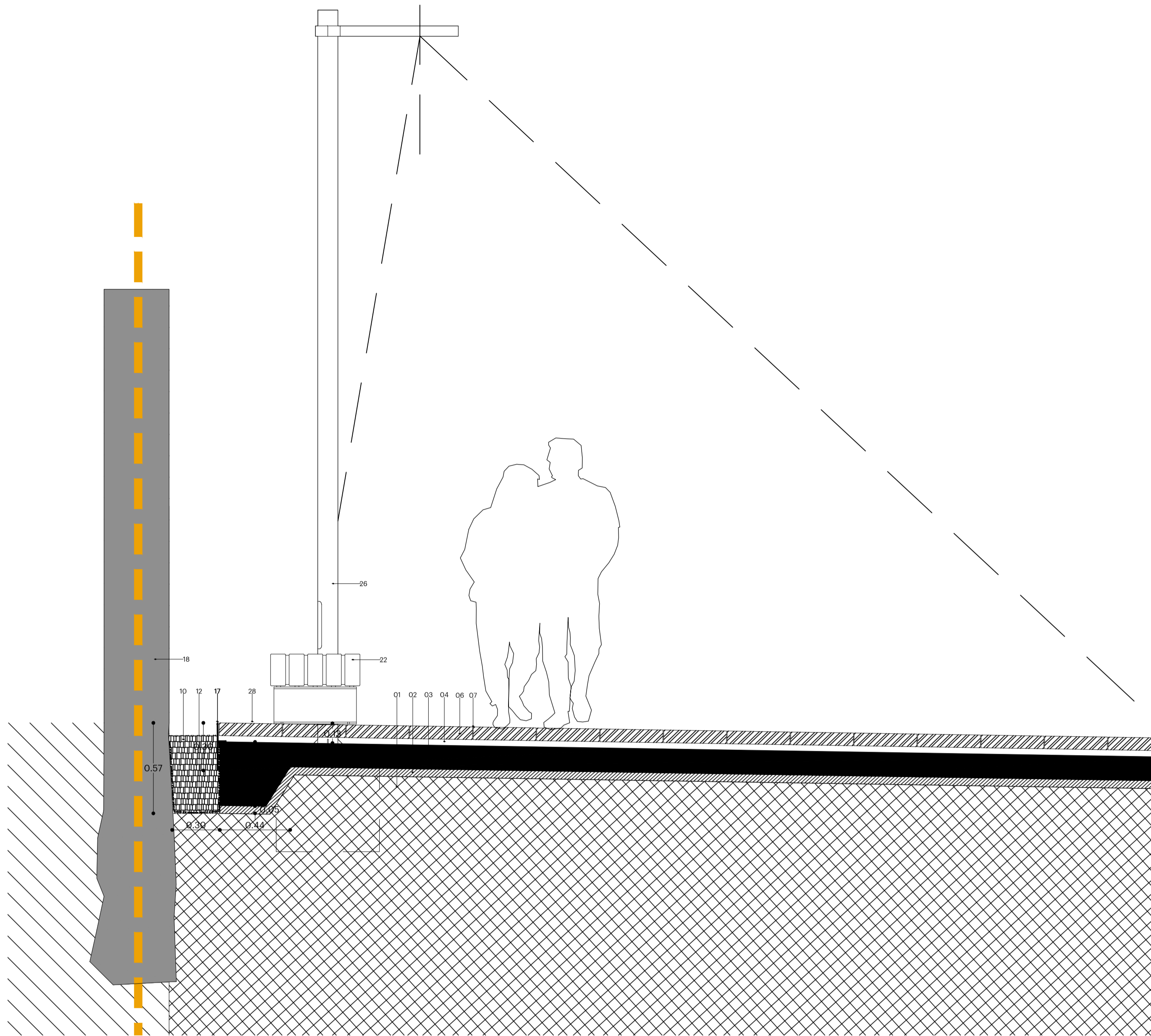
**mipmari**  
 arquitectura  
 i disseny

revisions  
 00 01/04/15 entrega prèvia Aj  
 01 07/05/15 aprovació inicial  
 02 09/10/15 pre-entrega AD  
 03 27/04/16 aprovació definitiva

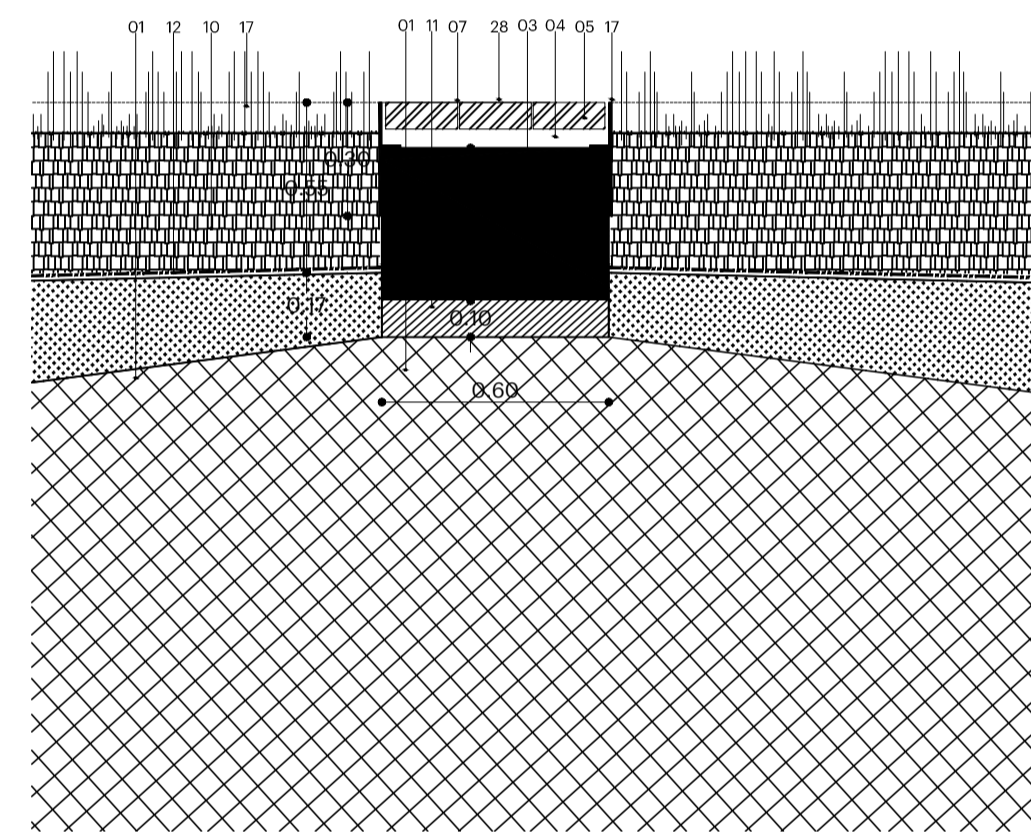
projecte bàsic i executiu  
 URBANITZACIÓ EXTERIOR DE LA CASA DE LA VILA  
 Plaça de la Vila 1, 08810 Sant Pere de Ribes  
 promotor  
 AJUNTAMENT DE SANT PERE DE RIBES  
 arquitectes  
 mipmari arquitectura i disseny SLP  
 Eivissa, tel +34 971 313 362 - Barcelona, tel +34 933 077 450 - mipmari@mipmari.com  
 Txell Manresa i Traguany, David Pareras i Aceves i Toni Mari i Torres

**200**

xarxa sanejament  
 pluvials  
 rev03 proj 501303  
 oct'13 A11/100



DETALL DE ZONA MUR ANTIC



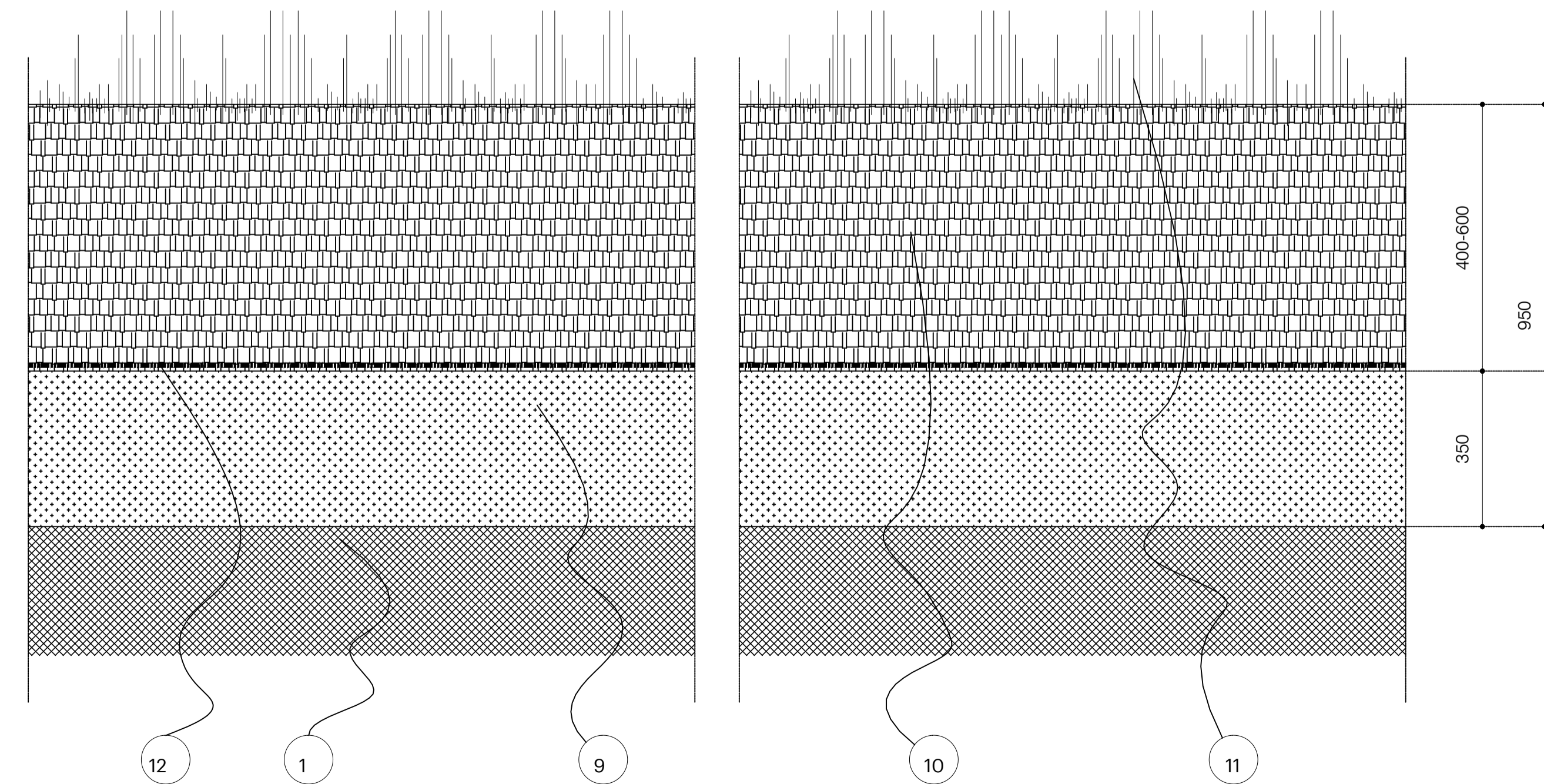
DETALL DE ZONA AJARDINADA

LLEGENDA MATERIALS

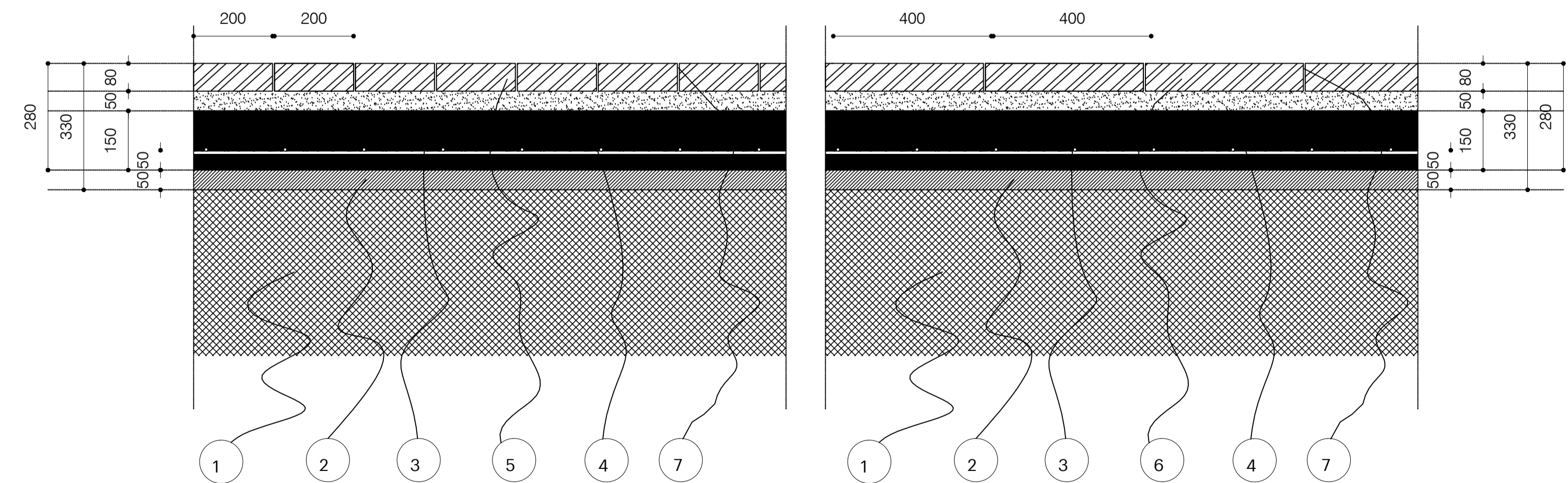
- 01\_ explanada base del terreny natural compactat, tipus E2 con CBR entre 10 y 20, compactat fins a arribar el 98% Proctor Modificat.
- 02\_ base d'anivellació i seient d'àrid granític de 3 a 5 cm màxim, amb una granulometria de 0/5 mm. Compactat fins arribar al 98% Proctor Modificat.
- 03\_ base de formigó hidràulic de 15 cm; HA-25/B/20/IIa compactat mitjançant vibrat, amb armadura 15x15x6, format per morter PA-350 amb àrids matxucats de cantera, de dim màxima 20mm i un coeficient de desgast de Los Angeles inferior a 30. La seva consistència serà plàstica, amb assentament en el con d'Abrams comprès entre 6 y 9 cm, inclou juntes de retracció mitjançant talls de profunditat mínima 6 cm, y distancia màxima 360 cm, en ambdues direccions.
- 04\_ capa de morter de fixació i anivellació tipus Mapestone TFB 60 o equivalent. Morter pre-mesclat a base d'aglomerants especials, àrids seleccionats de diàmetre max 2.5 mm i adllius especials per a paviments sotmesos a classes d'exposició XF3 i XF4 segons normativa UNE EN 206-1:2006. De consistència plàstica i de 5 cm i fins a 7 cm d'espessor.
- 05\_ paviment de llosa de formigó d'alta qualitat, de dimensions 20x20x8 cm, tipus LLOSA VULCANO de BREINCO inclòs model tàctil o equivalent. Color a escollir. Classe C2, sense bisell, amb separadors de 3mm, i amb un contingut mínim d'àrids reciclats del 15%. Prèviament a la seva col·locació, es pintaran amb una mescla de ciment i aigua per la part posterior, tipus Mapestone 3 Primer o equivalent, i es col·locaran amb un morter preparat tipus Mapestone TFB 60 o equivalent.
- 06\_ paviment de llosa de formigó d'alta qualitat, de dimensions 40x40x8 cm, tipus LLOSA VULCANO de BREINCO o equivalent. Color a escollir. Classe C4, sense bisell, amb separadors de 3mm, i amb un contingut mínim d'àrids reciclats del 15%. Prèviament a la seva col·locació, es pintaran amb una mescla de ciment i aigua per la part posterior, tipus Mapestone 3 Primer o equivalent, i es col·locaran amb un morter preparat tipus Mapestone TFB 60 o equivalent.
- 07\_ juntes entre 3 y 6mm omplenes amb morter puzolànic de baixíssima absorció d'aigua i elevada resistència mecànica, tipus Keracolor PPN o equivalent. En tots els paviments de la plaça.
- 08\_ subbase de granular de tot-ú artificial compost d'àrid gruixut procedent de matxuca de pedra de cantera o reciclat de formigó, amb un percentatge d'elements matxucats amb dos o més cares de fractura igual o superior al 50%, amb un coeficient de Los Angeles < 35; sorra natural procedent del detrit de la matxuca o material local. La totalitat passarà pel sedàs 10 UNE la fracció que passarà pel sedàs 5 UNE serà superior al 85% del seu pes
- 09\_ base granular procedente de grava rodada i sorra
- 10\_ base de terra vegetal seleccionada, barrejada amb substracte universal i capa de mulch. La fondària d'airejat i escarificat serà: arbre monumental de 120 cm; resta d'arbres de 90 cm; arbustos 60 cm i herbàcies 35 cm. Capa de mulch de 8 cm a base d'escorça de pi triturada.
- 11\_ formigó de neteja
- 12\_ geotextil de polièster de 300 g/m2.
- 13\_ peça de vorada "bordillo" TJ-20P 100x20x20 de BREINCO o equivalent,

- 14\_ reposició de paviment d'aglomerat asfàltic
- 15\_ tub porós de drenatge de 125mm, de diàmetre interior recobert de làmina geotextil filtrant i envoltat de grava de drenatge.
- 16\_ escorsell 200x200 cm format por marc + tapa. Marc-platina de 270.10 mm, galvanitzada en calent, inclou angles i subjeccions per a tapa plàstic reciclat 100 % de la casa Cicla o equivalent amb perfils de dimensions 50x50 i 70x30 mm, anclats mecànicament amb tornilleria zincada.
- 17\_ marc-platina confinament parterre, de 300.10 mm galvanitzat en calent, inclou carteles o potes amb el mateix acabat, fixades sobre solera de formigó.
- 18\_ mur de fàbrica de pedra/ceràmica existent sanejat i pintat.
- 19\_ Conjunt de canal i reixa de recollida d'aigües model ACO multidrain 150. Amplada 18,5 cm i alt 21 cm. Reixa entramada d'acer galvanitzat, per a trànsit C-250.
- 20\_ Embornal de fosa quadrat còncav, en forma de V, model D-12B-V de Fàbregas o equivalent de dimensions 60x60 cm i 7 cm d'alçada, formada per marc i reixa practicable anti-robo, per a trànsit C-250.
- 21\_ banc model Tramet d'Escofet amb respallter. Amb tauleons de fusta de pi de flandes tractada a l'autoclaui i protecció antifungicida. Perfils d'acer bicromatat i acabat oxiron. Dimensions 250x56x44 cm
- 22\_ Taburet model Tramet d'Escofet. Amb tauleons de fusta de pi de flandes tractada a l'autoclaui i protecció antifungicida. Perfils d'acer bicromatat i acabat oxiron. Dimensions 56x56x44 cm
- 23\_ Element aparca-bicicletes model universal VBU01 de Benito Urban o equivalent. D'acer inoxidable pulit brillant. Dimensions 75x75 cm tub de Ø50 mm. Fixada amb 4 pern d'acer inoxidable.
- 24\_ Paperera model PA600M de Benito Urban o equivalent. D'acer inoxidable pulit brillant. Cubeta recolzada en estructura de tub de Ø40 mm. Capacitat 60 litres. Fixada amb 4 pern d'acer inoxidable.
- 25\_ conjunt de peces per qual de vehicles modelo V60 formado por lateral corb, central trapezoidal i placa central de Breinco o equivalent. Amb un contingut mínim d'àrids reciclats del 15%, color a escollir.
- 26\_ Fanal model Rama Led de Santa&Cole. Amb columna de 4,70 d'altura y 127 mm de diàmetre d'acer galvanitzat en calent acabat pintat de color gris, per a 1/2 lluminàries. Fixada sobre un dau de formigó de 65x65x60 cm. Amb lluminària 25W-24LED (500 mA) i 3000K - IRCBS (typical)
- 28\_ Uplight encastat a terra, banyador de paret.

NOTA.  
La secció indica fermes i elements constructius en superfície. Per instal·lacions i xarxa de sanejament, consultar plànols específics.

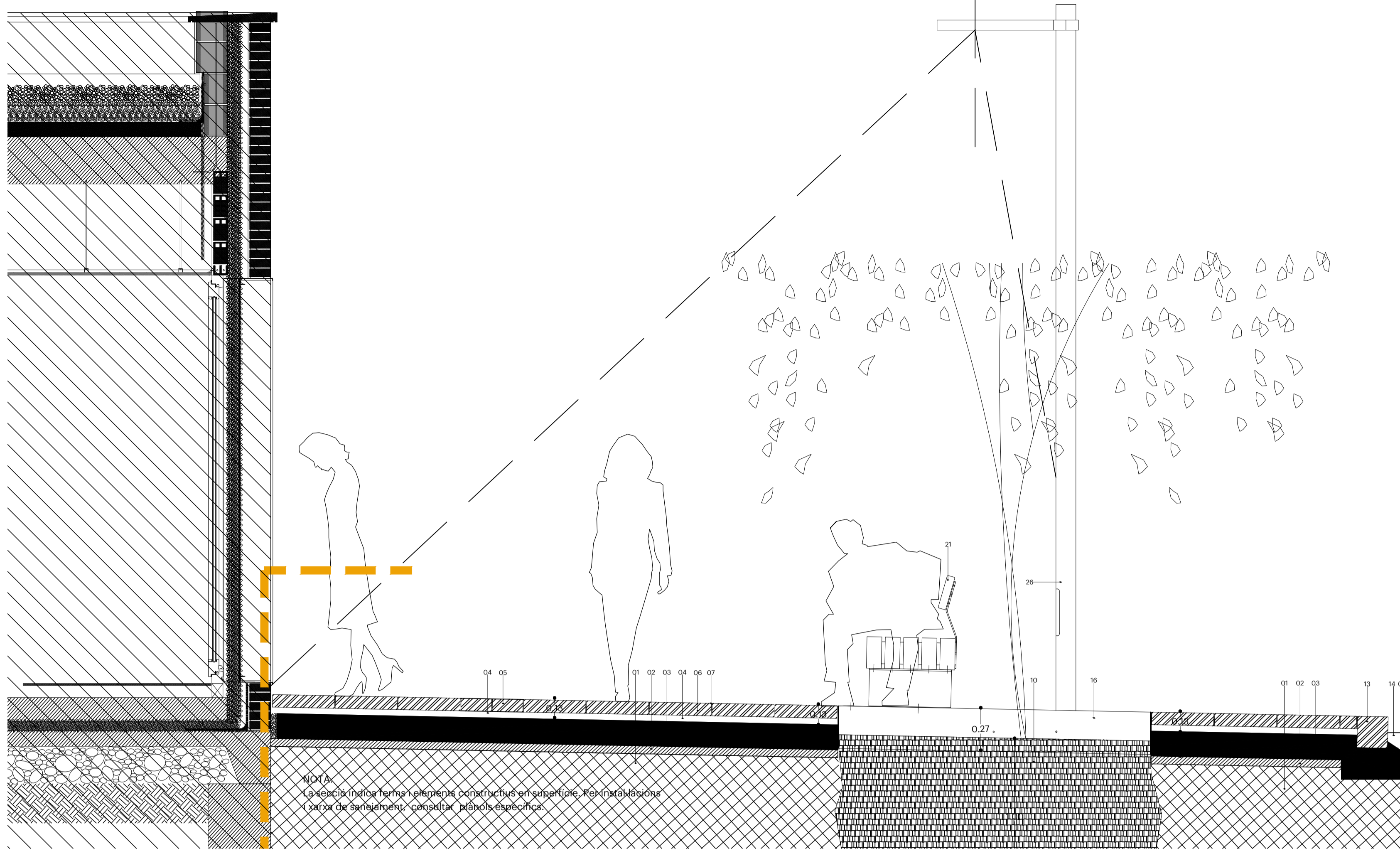


FERM F3. PLANTACIÓ D'ARBUSTIVES, TERRA VEGETAL



FERM F1 TRÀNSIT RODAT, classe C2 (16-24 vpd) Acabat amb peces 20x20x8 cm

FERM F2 PEATONAL, classe C4 Acabat amb peces 40x40x8 cm



DETALL PLACETA AMB GARROFER

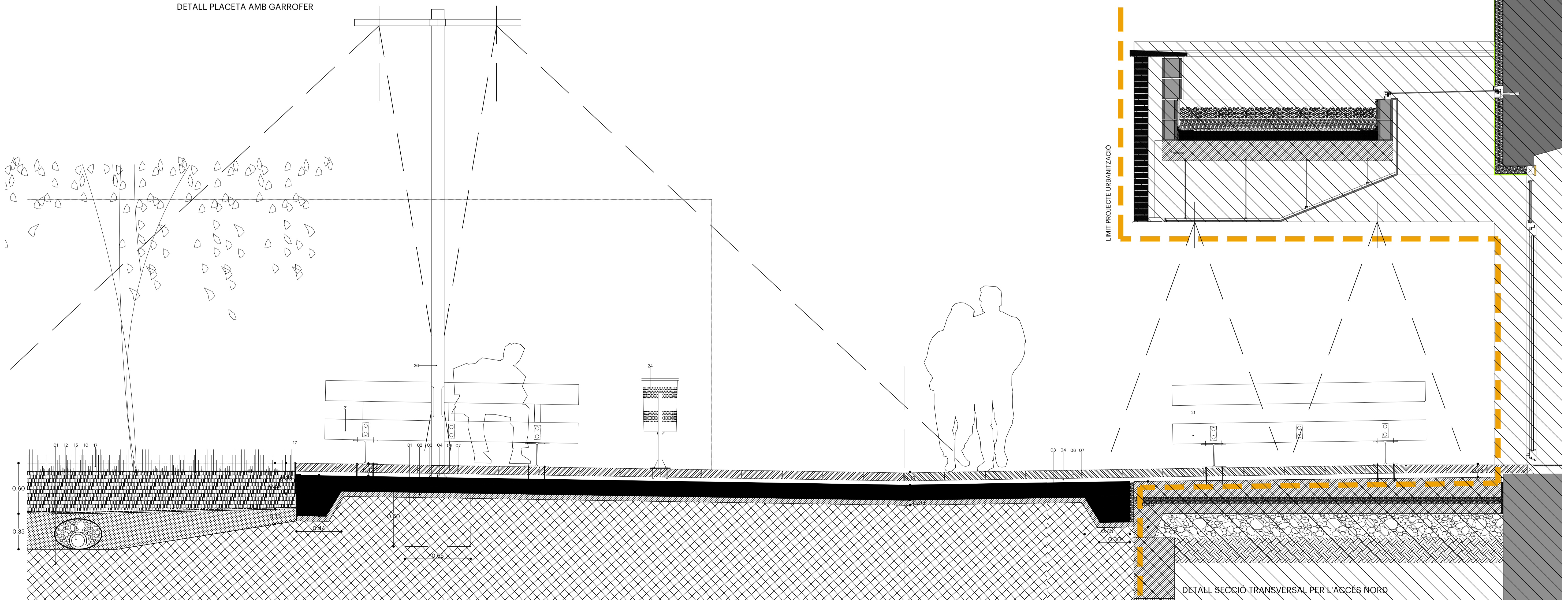
NOTA:  
La secció indica fermes i elements constructius en superfície. Per instal·lacions i xarxa de sanejament, consultar plànols específics.

CARRER MOSSEN ANDREU MALGÀ

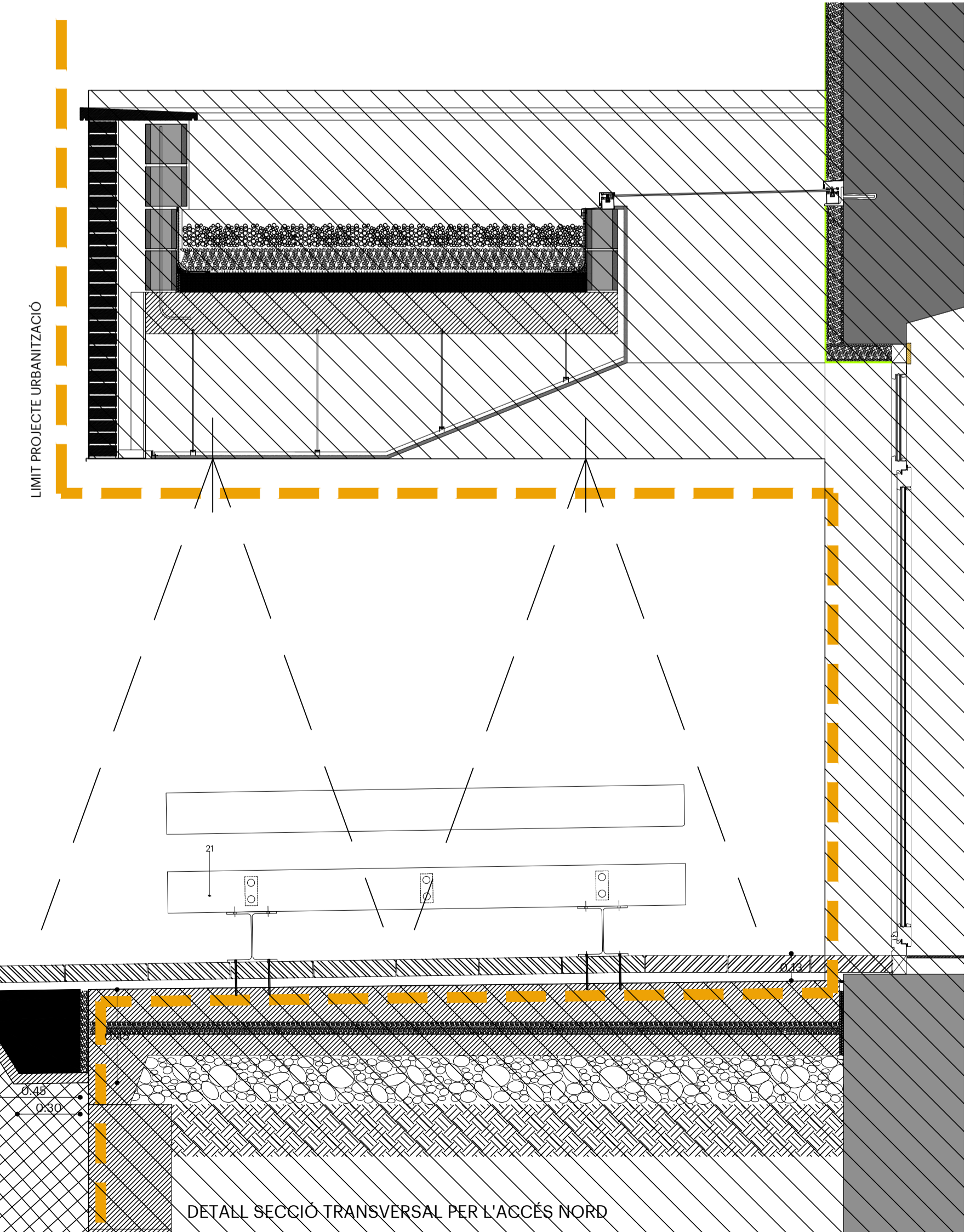
- LLEGENDA MATERIALS**
- 01\_ explanada base del terreny natural compactat, tipus E2 con CBR entre 10 y 20, compactat fins a arribar el 98% Proctor Modificat.
  - 02\_ base d'anivellació i seient d'àrid granític de 3 a 5 cm màxim, amb una granulometria de 0/5 mm. Compactat fins arribar al 98% Proctor Modificat.
  - 03\_ base de formigó hidràulic de 15 cm; HA-25/B/20/IIa compactat mitjançant vibrat, amb armadura 15x15x6, format per morter PA-350 amb àrids matxucats de cantera, de dim màxima 20mm i un coeficient de desgast de Los Angeles inferior a 30. La seva consistència serà plàstica, amb assentament en el con d'Abrams comprès entre 6 y 9 cm, inclou juntes de retracció mitjançant talls de profunditat mínima 6 cm, y distancia màxima 360 cm, en ambdues direccions.
  - 04\_ capa de morter de fixació i anivellació tipus Mapestone TFB 60 o equivalent. Morter pre-mesclat a base d'aglomerants especials, àrids seleccionats de diàmetre max 2.5 mm i adiusius especials per a paviments sotmesos a classes d'exposició XF3 i XF4 segons normativa UNE EN 206-1:2006. De consistència plàstica i de 5 cm i fins a 7 cm d'espessor.
  - 05\_ paviment de llosa de formigó d'alta qualitat, de dimensions 20x20x8 cm, tipus LLOSA VULCANO de BREINCO inclos model tactile o equivalent. Color a escollir. Classe C2, sense bisell, amb separadors de 3mm, i amb un contingut mínim d'àrids reciclats del 15%. Prèviament a la seva col·locació, es pintaran amb una mescla de ciment i aigua per la part posterior, tipus Mapestone 3 Primer o equivalent, i es col·locaran amb un morter preparat tipus Mapestone TFB 60 o equivalent.
  - 06\_ paviment de llosa de formigó d'alta qualitat, de dimensions 40x40x8 cm, tipus LLOSA VULCANO de BREINCO o equivalent. Color a escollir. Classe C4, sense bisell, amb separadors de 3mm, i amb un contingut mínim d'àrids reciclats del 15%. Prèviament a la seva col·locació, es pintaran amb una mescla de ciment i aigua per la part posterior, tipus Mapestone 3 Primer o equivalent, i es col·locaran amb un morter preparat tipus Mapestone TFB 60 o equivalent.
  - 07\_ juntes entre 3 y 6mm omplenades amb morter puzolànic de baixíssima absorció d'aigua i elevada resistència mecànica, tipus Keracolor PPN o equivalent. En tots els paviments de la plaça.
  - 08\_ subbase de granular de tot-ú artificial compost d'àrid gruixut procedent de matxuca de pedra de cantera o reciclat de formigó, amb un percentatge d'elements matxucats amb dos o més cares de fractura igual o superior al 50%, amb un coeficient de Los Angeles < 35; sorra natural procedent del detrit de la matxuca o material local. La totalitat passarà pel setda 10 UNE la fracció que passarà pel setda 5 UNE serà superior al 85% del seu pes
  - 09\_ base granular procedente de grava rodada i sorra
  - 10\_ base de terra vegetal seleccionada, barrejada amb substracte universal i capa de mulch. La fondària d'airejat i escarificat serà: arbre monumental de 120 cm; resta d'arbres de 90 cm; arbustos 60 cm i herbàcies 35 cm. Capa de mulch de 8 cm a base d'escorça de pi triturada.
  - 11\_ formigó de neteja
  - 12\_ geotextil de polièster de 300 g/m2.
  - 13\_ peça de vorada "bordillo" T1-20P 100x20x20 de BREINCO o equivalent,

- 14\_ reposició de paviment d'aglomerat asfàltic
- 15\_ tub porós de drenatge de 125mm, de diàmetre interior recobert de làmina geotextil filtrant i envoltat de grava de drenatge.
- 16\_ escorrell 200x200 cm format por marc + tapa. Marc-platina de 270.10 mm, galvanitzada en calent, inclou angles i subjeccions per a tapa plàstic reciclat 100 % de la casa Cicla o equivalent amb perfils de dimensions 50x50 i 70x30 mm, anclats mecànicament amb tornilleria zincada.
- 17\_ marc-platina confinament parterre, de 300.10 mm galvanitzat en calent, inclou carteles o potes amb el mateix acabat, fixades sobre solera de formigó.
- 18\_ mur de fàbrica de pedra/ceràmica existent sanejat i pintat.
- 19\_ Conjunt de canal i reixa de recollida d'aigües model ACO multidrain 150. Amplada 18,5 cm i alt 21 cm. Reixa entramada d'acer galvanitzat, per a trànsit C-250.
- 20\_ Embornal de fosa quadrat còncav, en forma de V, model D-12B-V de Fàbregas o equivalent de dimensions 60x60 cm i 7 cm d'alçada, formada per marc i reixa practicable anti-robo, per a trànsit C-250.
- 21\_ banc model Tramet d'Escofet amb respallter. Amb taules de fusta de pi de flandes tractada a l'autoclau i protecció antifungicida. Perfils d'acer bicromatats i acabat oxiron. Dimensions 250x56x44 cm
- 22\_ Taburet model Tramet d'Escofet. Amb taules de fusta de pi de flandes tractada a l'autoclau i protecció antifungicida. Perfils d'acer bicromatats i acabat oxiron. Dimensions 56x56x44 cm
- 23\_ Element aparca-bicicletes model universal VBU01 de Benito Urban o equivalent. D'acer inoxidable puit brillant. Dimensions 75x75 cm tub de Ø50 mm. Fixada amb 4 perns d'acer inoxidable.
- 24\_ Paperera model PA600M de Benito Urban o equivalent. D'acer inoxidable puit brillant. Cubeta recolzada en estructura de tub de Ø40 mm. Capacitat 60 litres. Fixada amb 4 perns d'acer inoxidable.
- 25\_ conjunt de peces per qual de vehicles model V60 formado por lateral corb, central trapezoidal i placa central de Breinco o equivalent. Amb un contingut mínim d'àrids reciclats del 15%, color a escollir.
- 26\_ Fanal model Rama Led de Santa&Cole. Amb columna de 4,70 d'altura y 127 mm de diàmetre d'acer galvanitzat en calent acabat pintat de color gris, per a 1/2 lluminàries. Fixada sobre un dau de formigó de 65x65x60 cm. Amb lluminària 25W-24LED (500 mA) i 3000K - IRCBS (typical)
- 28\_ Uplight encastat a terra, banyador de paret.

NOTA:  
La secció indica fermes i elements constructius en superfície. Per instal·lacions i xarxa de sanejament, consultar plànols específics.



DETALL SECCIÓ TRANSVERSAL PER L'ACCÉS NORD

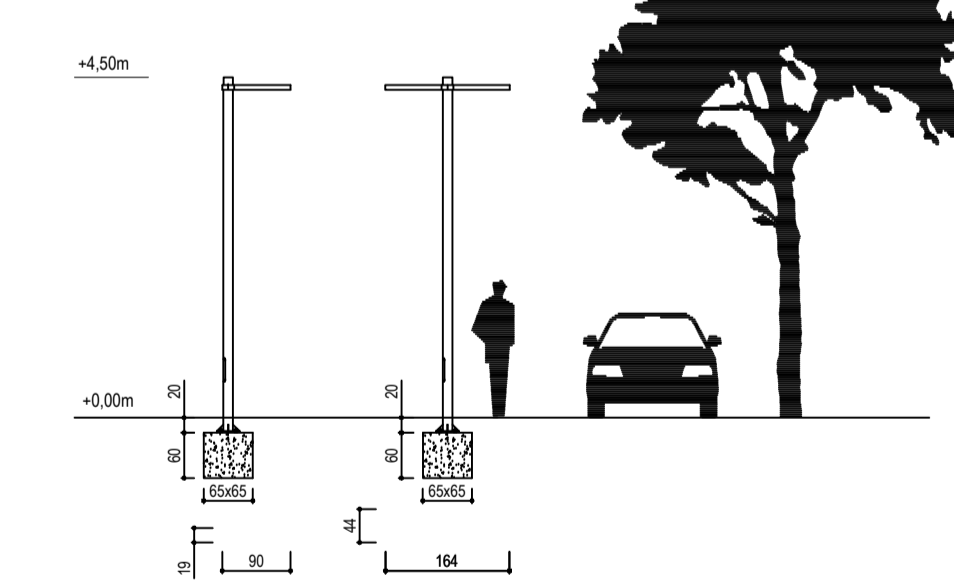
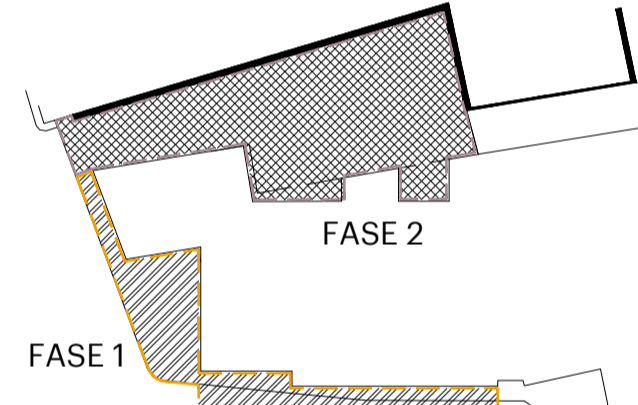


**mipmar**  
arquitectura  
i disseny

revisions  
00 01/04/15 entrega prèvia Aj  
01 07/05/15 aprovació inicial  
02 09/10/15 pre-entrega AD  
03 27/04/16 aprovació definitiva

projecte bàsic i executiu  
URBANITZACIÓ EXTERIOR DE LA CASA DE LA VILA  
Plaça de la Vila 1, 08810 Sant Pere de Ribes  
promotor  
AJUNTAMENT DE SANT PERE DE RIBES  
arquitectes  
mipmar arquitectura i disseny SLP  
Eivissa, tel +34 971 313 362 - Barcelona, tel +34 933 077 450 - mipmar@mipmar.com  
Txell Mantes i Traguany, David Pareras i Aceves i Toni Mari i Torres

**251**  
details  
seccions constructives  
rev03 proj 501303  
oct'13 A11/100  
0 0.2 0.4 0.6 0.8



- L1. Fanal Santa & Cole model RAMA h4,5m 1 lluminària 25W  
 Columna h4,7m d'acer galvanitzat i pintat de color gris clar (RAL9006)  
 Lluminària d'extrusió d'alumini i brida d'injecció d'alumini  
 Òptica viària (ST)  
 25W LED (24L 3000K IRC85 350mA)  
 3 Uts
- L1. Fanal Santa & Cole model RAMA h4,5m 2 lluminàries 25W  
 Columna h4,7m d'acer galvanitzat i pintat de color gris clar (RAL9006)  
 Lluminària d'extrusió d'alumini i brida d'injecció d'alumini  
 Òptica viària (ST)  
 2x25W LED (24L 3000K IRC85 350mA)  
 2 Uts

- Uplight encastat a terra,  
 2 Uts
- Línia L1
- Línia L3
- Xarxa de terra de Cu nu de 35mm²
- Piqueta de connexió a terra.
- Arqueta de 40x40
- Caixa de derivació
- Quadre d'enllumenat públic existent
- Caixa de connexió a terra existent

**mipmari**  
arquitectura  
i disseny

revisions  
 00 01/04/15 entrega prèvia Aj  
 01 07/05/15 aprovació inicial  
 02 09/10/15 pre-entrega AD  
 03 27/04/16 aprovació definitiva

projecte bàsic i executiu  
 URBANITZACIÓ EXTERIOR DE LA CASA DE LA VILA  
 Plaça de la Vila 1, 08810 Sant Pere de Ribes  
 promotor  
 AJUNTAMENT DE SANT PERE DE RIBES  
 arquitectes  
 mipmari arquitectura i disseny SLP  
 Eivissa, tel +34 971 313 362 - Barcelona, tel +34 933 077 450 - mipmari@mipmari.com  
 Txell Manresa i Traguany, David Pareras i Aceves i Toni Mari i Torres

**310**

xarxa electricitat  
 enllumenat públic  
 rev03 proj 501303  
 oct'13 A11/100