





Els canvis en el PROJECTE DE REPARACIÓ I REHABILITACIÓ DE LA CASA DE LA VILA. EXECUTIU FASE 2 en relació al tractament de l'acabat de les parets interiors afecten a la memòria, plànols, amidaments i pressupost.

MEMÒRIA

Pag 35. 5.5. ENVOLVENT, COMPARTIMENTACIÓ I ACABATS

On diu:

Parets

Recuperació de les textures i pintura transpirable en combinació amb parts arrebossades i pintades, a les zones de despatxos i circulació i de planta tercera. I a les mitgeres de la planta primera de l'edifici annex.

Ha de dir

Parets

Tractament de regularització amb un esquerdeixat amb acabat enguixat i pintat, a les zones de despatxos i circulació i de planta tercera. I a les mitgeres de la planta primera de l'edifici annex.

AMIDAMENTS I PRESSUPOST

S'anul·la la partida amb codi K879T100 del títol 3 revestiments i paviments, dels capítols Planta Tercera Casa de la Vila i Edifici Annex i es substitueixen per la partida amb codi PF2 01 amb la següent descripció:

PREPARACIÓ DEL PARAMENT VERTICAL CONSISTENT EN LA NETEJA DE LA SUPERFÍCIE, UNA REGULARITZACIÓ DEIXANT EL PARAMENT TOTALMENT ENRASAT AMB UN ESCARDEJAT AMB MORTER DE CALÇ, POSTERIOR ENGUIXAT REGLEJAT SOBRE PARAMENT VERTICAL INTERIOR, A MÉS DE 3,00 M D'ALÇÀRIA, AMB GUIX B1, ACABAT LLISCAT AMB GUIX C6 SEGONS LA NORMA UNE-EN 13279-1. PINTAT DE PARAMENT VERTICAL DE GUIX, AMB PINTURA DE SOL-SILICAT TIPUS KEIM OPTIL O EQUIVALENT AMB ACABAT LLIS COLOR BLANC RAL 9010, CAPA DE FONDS DILUÏDA MÀXIM 10% D'AIGUA I DOS CAPES D'ACABAT SENSE DILUIR.

Aquest canvi no suposa un increment dels amidaments ni de l'import del pressupost.

S'adjunta el full del pressupost amb les partides corresponents.

PLÀNOLS

Es substitueixen els plànols:

250 02 Plantes d'acabats/edifici annex P0 i P1
251 02 Plantes d'acabats/edifici annex P0 i P1
252 02 Plantes d'acabats/casa de la vila P3

Pels nous plànols

250a 02 Plantes d'acabats/edifici annex P0 i P1
251a 02 Plantes d'acabats/edifici annex P0 i P1

252a 02 Plantes d'acabats/casa de la vila P3

Es modifica la descripció i la llegenda dels plànols: s'anul·la la descripció *VP*: Paret de textura vista amb acabat pintat i es substitueix per *PEP*: Preparació, enguixat i pintat

A Sant Pere de Ribes, a 24 de maig de 2016

Rosa Riba Vilanova
Arquitecta

Eva Villa Tizón
Arquitecta tècnica

PRESSUPOST

Data: 25/05/16

Pàg.: 1

Obra	01	Pressupost ANNEX
Capítol	01	REVESTIMENTS I PAVIMENTS
Títol 3	01	PLANTA TERCERA CASA DE LA VILA

NUM. CODI	UA	DESCRIPCIÓ	PREU	AMIDAMENT	IMPORT	
1	PF2-01	M2	PREPARACIÓ, ENGUIXAT I PINTAT.	43,98	415,050	18.253,90

PREPARACIÓ DEL PARAMENT VERTICAL CONSISTENT EN LA NETEJA DE LA SUPERFÍCIE, UNA REGULARITZACIÓ DEIXANT EL PARAMENT TOTALMENT ENRASAT AMB UN ESCARDEJAT AMB MORTER DE CALÇ, POSTERIOR ENGUIXAT REGLEJAT SOBRE PARAMENT VERTICAL INTERIOR, A MÉS DE 3,00 M D'ALÇÀRIA, AMB GUIX B1, ACABAT LLISCAT AMB GUIX C6 SEGONS LA NORMA UNE-EN 13279-1.PINTAT DE PARAMENT VERTICAL DE GUIX, AMB PINTURA DE SOL-SILICAT TIPUS KEIM OPTIL O EQUIVALENT AMB ACABAT LLIS COLOR BLANC RAL 9010, CAPA DE FONDS DILUIDA MÀXIM 10% D'AIGUA I DOS CAPES D'ACABAT SENSE DILUIR.

(P - 1)

TOTAL	Títol 3	01.01.01			18.253,90
--------------	----------------	-----------------	--	--	------------------

Obra	01	Pressupost ANNEX
Capítol	01	REVESTIMENTS I PAVIMENTS
Títol 3	02	EDIFICI ANNEX

NUM. CODI	UA	DESCRIPCIÓ	PREU	AMIDAMENT	IMPORT	
1	PF2-01	M2	PREPARACIÓ, ENGUIXAT I PINTAT.	43,98	54,040	2.376,68

PREPARACIÓ DEL PARAMENT VERTICAL CONSISTENT EN LA NETEJA DE LA SUPERFÍCIE, UNA REGULARITZACIÓ DEIXANT EL PARAMENT TOTALMENT ENRASAT AMB UN ESCARDEJAT AMB MORTER DE CALÇ, POSTERIOR ENGUIXAT REGLEJAT SOBRE PARAMENT VERTICAL INTERIOR, A MÉS DE 3,00 M D'ALÇÀRIA, AMB GUIX B1, ACABAT LLISCAT AMB GUIX C6 SEGONS LA NORMA UNE-EN 13279-1.PINTAT DE PARAMENT VERTICAL DE GUIX, AMB PINTURA DE SOL-SILICAT TIPUS KEIM OPTIL O EQUIVALENT AMB ACABAT LLIS COLOR BLANC RAL 9010, CAPA DE FONDS DILUIDA MÀXIM 10% D'AIGUA I DOS CAPES D'ACABAT SENSE DILUIR.

(P - 1)

TOTAL	Títol 3	01.01.02			2.376,68
--------------	----------------	-----------------	--	--	-----------------

LLEGGENDA

PAVIMENTS

- H Paviment hidràulic existent, peces 20x20, amb diferents dibuixos
- PE Paviment existent
- PG Paviment de gres
- TP Paviment de terraso acabat polt
- E Solera de formigó vista
- PC Paviment de peces 60x60, model PANAMA de la casa COMPAC o equivalent
- HS Paviment de peces hidràuliques i ceràmiques reaprofitades, en combinació amb paviment de peces hidràuliques noves, segons croquis.
- HE Paviment de peces hidràuliques reaprofitades formant la petjada de l'escala i els replans amb remat de fusta de pi
- EC Paviment tècnic elevat DARWIN BLUE de 25mm de gruix suportat amb pedestals model ALPHA V de la casa KINGSPAN, i acabat amb peces de 60x60cm. tecnològic de la casa COMPAC, o equivalent
- CV Paviment de vidre estructural
- RP Paviment existent que cal reparar i reposar peces malmeses

ELEMENTS VERTICALS

- L Revestiment amb tauler de fusta contraplacada de pi flandes sobre placa de guix laminat (PYL) fixades a rastrells per a la caixa de l'ascensor i els replans de l'escala
- AP Arrabossat i pintat acabat amb Silacolor Pintura de la casa Mapei o equivalent, color a definir per la DF.
- P Paret acabat pintat amb pintura tipus Keim-Sistema OPTIL o equivalent, color blanc RAL9010
- RG Revestiment de peces de gres 20X20 en color blanc brillant
- SA Sense acabat
- FE Façana existent, a sanejar
- EP Enguixat i pintat
- PEP Preparació enguixat i pintat
- AE Acabat existent

SOSTRES

- E Estructura vista. Es preveu una neteja de tots els elements.
- CV Sostre de vidre estructural
- PH Fals sostre de plaques de guix laminat hidròfug (PYL) acabat pintat
- FE Fals sostre existent, que cal reparar i tornar a pintar
- EP Estructura vista acabat pintat
- PP Fals sostre de plaques de guix laminat acabat pintat
- ET Estructura existent vista reparada amb panell tipus thermochip TKH acabat amb panell de virutes de fusta amb magnesia.
- PA Caixa de fals sostre formant un sandvitx de 12cm de gruix formada per 6 plaques de cartó guix de 13mm i aïllament interior de llana de roca de 47mm, per garantir un aïllament acústic de 55dB. Acabat pintat. Geometria segons detalls. Amb tapa registrable pel manteniment i passos de conductes, amb tanca hermètic per garantir l'aïllament acústic requerit.
- PV Fals sostre de vidre de seguretat laminat 4+4 de 2.90x1.20m, amb butirall transparent, col·locat entre rastrells de fusta de 20x7.5cm. Geometria segons detalls.

COBERTES

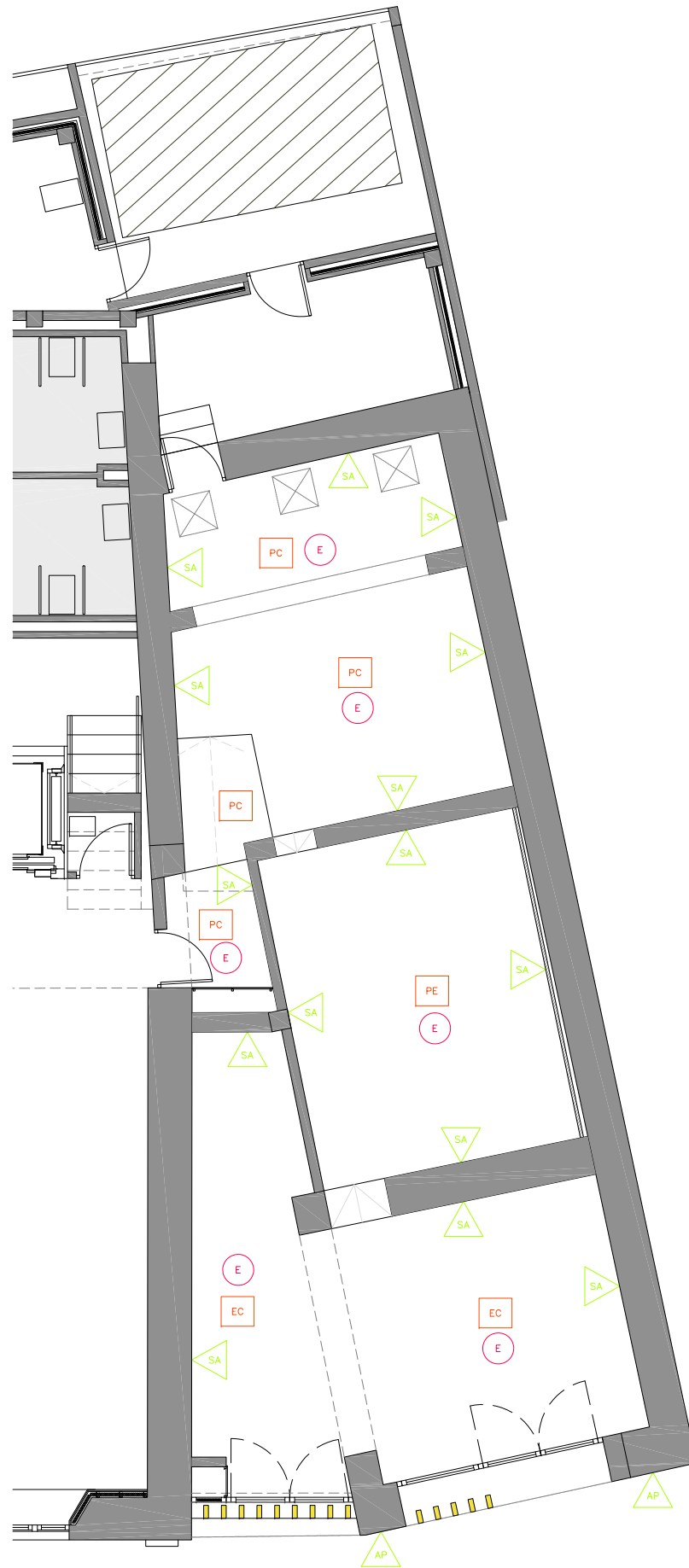
- CA Coberta ajardinada
- CT Coberta de teules
- CC Coberta acabada amb llosa Filtrón
- CG Coberta de graves

NOTA:

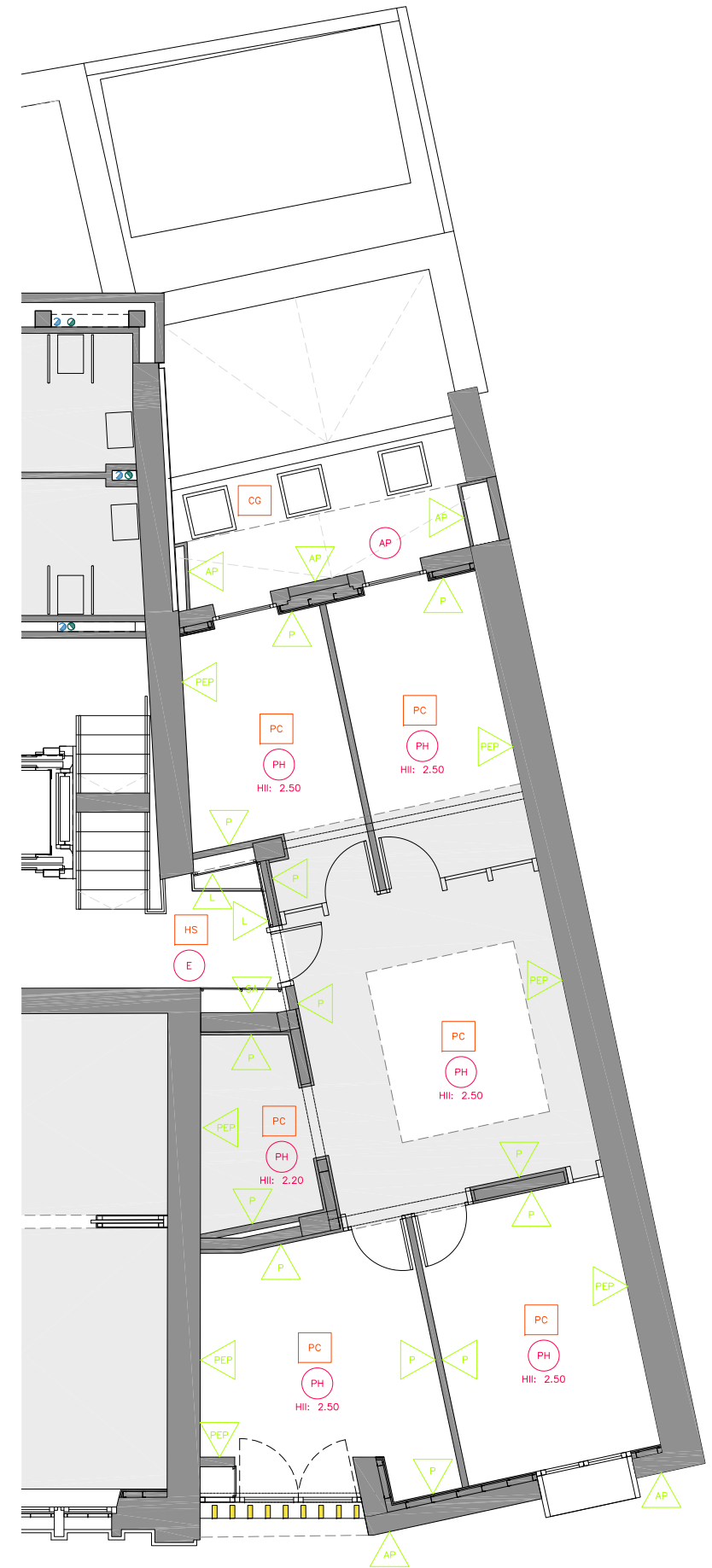
- 1/Els llicaments dels paviments de tot l'edifici seran:
 Zona interiors seques:
 Pendent <6%, classe 1 (15<Rd <3T)
 Pendent >6%; escales, classe 2 (35<Rd<4T)
- Zona interior humides:
 Pendent <6%, classe 2 (3T<Rd<4T)
 Pendent >6%, classe 3 (Rd >4T)

2/Consultar sempre els plànols específics de detall. En cas de dubte, prevaldrà l'especificat en els plànols de detall

PLANTA BAIXA EDIFICI ANNEX. NIVELL 45.50



PLANTA PRIMERA EDIFICI ANNEX. NIVELL 48.20



.\F6.02.1xref\logo-mipmar
 revisions
 0001.04.15 entrega de via a j
 01.07.05.15 aprovació Oficial
 02.27.04.16 aprovació Def
 projecte executiu
 REPARACIÓ I REHABILITACIÓ DE LA CASA DE LA VILA / FASE 2
 Plaça de la Vila 1, 08810 Sant Pere de Ribes
 promotor
 AJUNTAMENT DE SANT PERE DE RIBES
 arquitectes
 mipmar arquitectura i disseny SLP
 Eivissa, tel +34 971 313 362 - Barcelona, tel +34 933 077 450 - mipmar@mipmar
 Txell Manresa i Traquany, David Pareras i Aceves i Toni Marí i Torres

LLEGGENDA

PAVIMENTS

- H Paviment hidràulic existent, peces 20x20, amb diferents dibuixos
- PE Paviment existent
- PG Paviment de gres
- TP Paviment de terraso acabat polt
- E Solera de formigó vista
- PC Paviment de peces 60x60, model PANAMA de la casa COMPAC o equivalent
- HS Paviment de peces hidràuliques i ceràmiques reaprofitades, en combinació amb paviment de peces hidràuliques noves, segons croquis.
- HE Paviment de peces hidràuliques reaprofitades formant la petjada de l'escala i els replans amb remat de fusta de pi
- EC Paviment tècnic elevat DARWIN BLUE de 25mm de gruix suportat amb pedestals model ALPHA V de la casa KINGSPAN, i acabat amb peces de 60x60cm. tecnològic de la casa COMPAC, o equivalent
- CV Paviment de vidre estructural
- RP Paviment existent que cal reparar i reposar peces malmeses

ELEMENTS VERTICALS

- L Revestiment amb tauler de fusta contraplacada de pi flandes sobre placa de guix laminat (PYL) fixades a rastrells per a la caixa de l'ascensor i els replans de l'escala
- AP Arrabossat i pintat acabat amb Silacolor Pintura de la casa Mapei o equivalent, color a definir per la DF.
- P Paret acabat pintat amb pintura tipus Keim-Sistema OPTIL o equivalent, color blanc RAL9010
- RG Revestiment de peces de gres 20X20 en color blanc brillant
- SA Sense acabat
- FE Façana existent, a sanejar
- EP Enguixat i pintat
- PEP Preparació enguixat i pintat
- AE Acabat existent

SOSTRES

- E Estructura vista. Es preveu una neteja de tots els elements.
- CV Sostre de vidre estructural
- PH Fals sostre de plaques de guix laminat hidròfug (PYL) acabat pintat
- FE Fals sostre existent, que cal reparar i tornar a pintar
- EP Estructura vista acabat pintat
- PP Fals sostre de plaques de guix laminat acabat pintat
- ET Estructura existent vista reparada amb panell tipus thermochip TKH acabat amb panell de virutes de fusta amb magnesia.
- PA Caixa de fals sostre formant un sandvitx de 12cm de gruix formada per 6 plaques de cartó guix de 13mm i aïllament interior de llana de roca de 47mm, per garantir un aïllament acústic de 55dB. Acabat pintat. Geometria segons detalls. Amb tapa registrable pel manteniment i passos de conductes, amb tanca hermètic per garantir l'aïllament acústic requerit.
- PV Fals sostre de vidre de seguretat laminat 4+4 de 2.90x1.20m, amb butiral transparent, col·locat entre rastrells de fusta de 20x7.5cm. Geometria segons detalls.

COBERTES

- CA Coberta ajardinada
- CT Coberta de teules
- CC Coberta acabada amb llosa Filtrón
- CG Coberta de graves

NOTA:

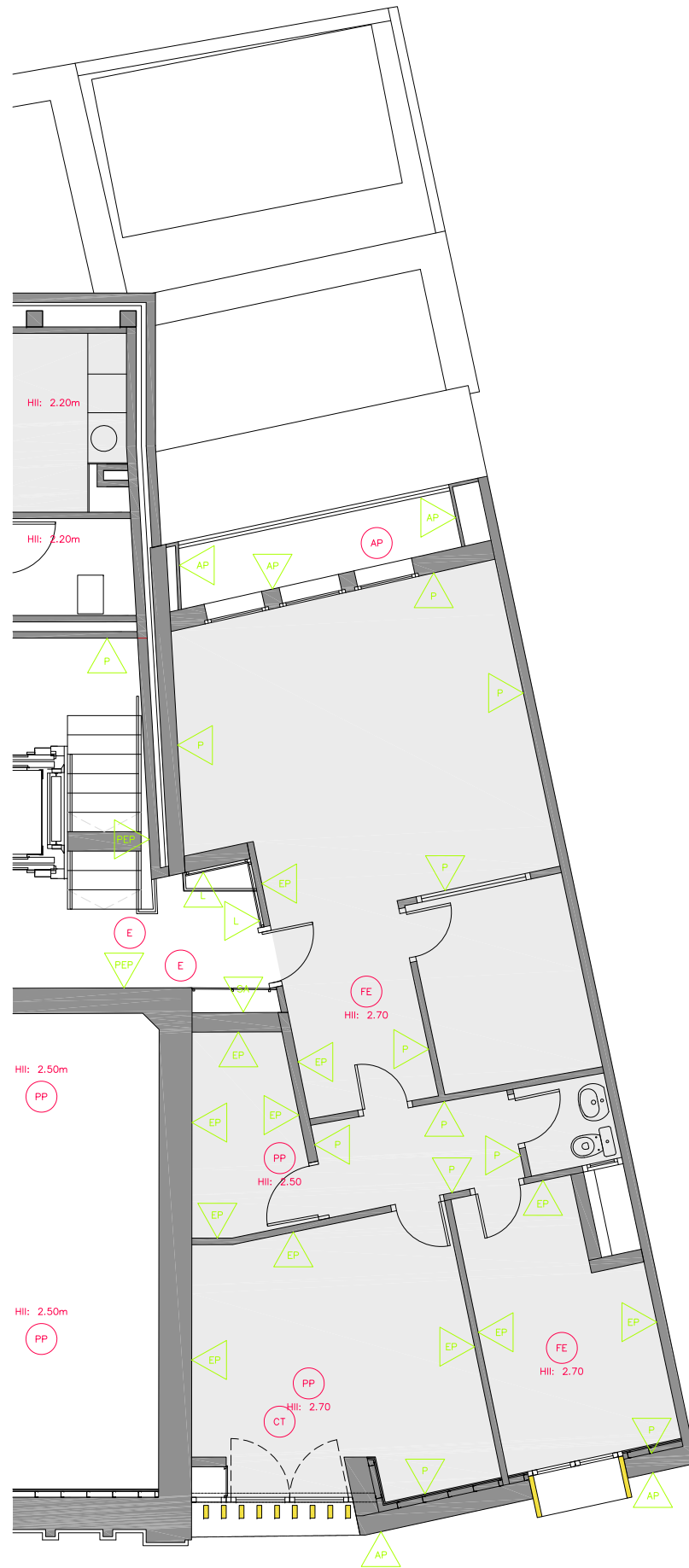
1/Els llicaments dels paviments de tot l'edifici seran:

Zona interiors seques:
 Pendent <6%, classe 1 (15<Rd <3T)
 Pendent >6%, escales, classe 2 (35<Rd<4T)

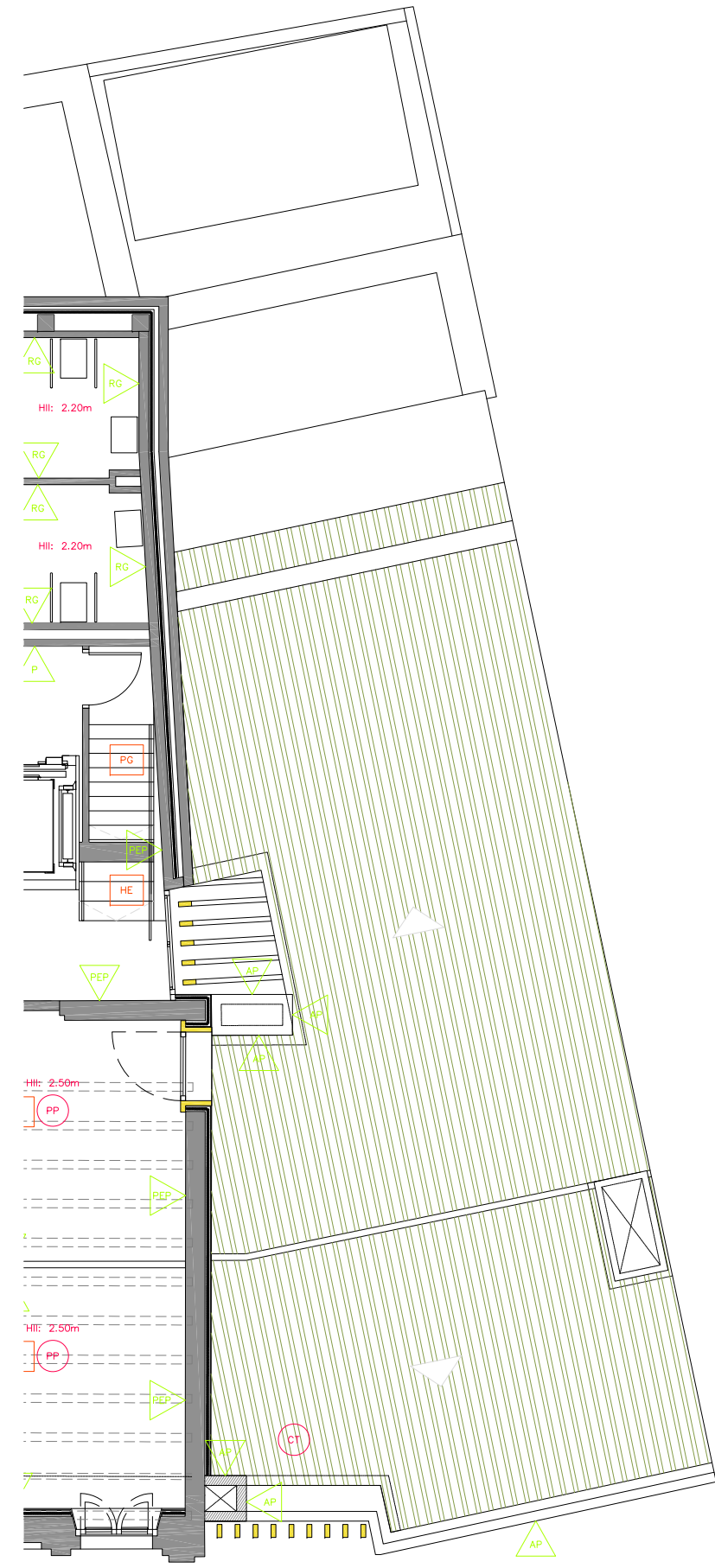
Zona interior humides:
 Pendent <6%, classe 2 (3T<Rd<4T)
 Pendent >6%, classe 3 (Rd >4T)

2/Consultar sempre els plànols específics de detall. En cas de dubte, prevaldrà l'especificat en els plànols de detall

PLANTA SEGONA EDIFICI ANNEX. NIVELL 50.93



PLANTA COBERTA EDIFICI ANNEX.



.\F6.02.1xref\logo-mipmar
 revisions
 0001.04.15 entrega plànols a j
 01.07.05.15 aprovació oficial
 02.27.04.16 aprovació def
 projecte executiu
 REPARACIÓ I REHABILITACIÓ DE LA CASA DE LA VILA / FASE 2
 Plaça de la Vila 1, 08810 Sant Pere de Ribes
 promotor
 AJUNTAMENT DE SANT PERE DE RIBES
 arquitectes
 mipmar arquitectura i disseny SLP
 Eivissa, tel +34 971 313 362 - Barcelona, tel +34 933 077 450 - mipmar@mipmar
 Txell Manresa i Traquany, David Pareras i Aceves i Toni Marí i Torres

251a°
 plantes d'acabats
 edifici annex P2 i P
 rev02 proj501303
 oct'13 A1 1/50
 0 0.5 1 1.5 2

PAVIMENTS

- H Paviment hidràulic existent, peces 20x20, amb diferents dibuixos
- PE Paviment existent
- PG Paviment de gres
- TP Paviment de terrasso acabat polit
- E Solera de formigó vista
- PC Paviment de peces 60x60, model PANAMA de la casa COMPAC o equivalent
- HS Paviment de peces hidràuliques i ceràmiques reaprofitades, en combinació amb paviment de peces hidràuliques noves, segons croquis.
- HE Paviment de peces hidràuliques reaprofitades formant la petjada de l'escala i els replans amb remat de fusta de pi
- EC Paviment tècnic elevat DARWIN BLUE de 25mm de gruix suportat amb pedestals model ALPHA V de la casa KINGSPAN, i acabat amb peces de 60x60cm. tecnològic de la casa COMPAC, o equivalent
- CV Paviment de vidre estructural
- RP Paviment existent que cal reparar i reposar peces malmeses

ELEMENTS VERTICALS

- L Revestiment amb tauler de fusta contraplacada de pi flandes sobre placa de guix laminat (PYL) fixades a rastrells per a la caixa de l'ascensor i els replans de l'escala
- AP Arrabossat i pintat acabat amb Silacolor Pintura de la casa Mapei o equivalent, color a definir per la DF.
- P Paret acabat pintat amb pintura tipus Keim-Sistema OPTIL o equivalent, color blanc RAL9010
- RG Revestiment de peces de gres 20X20 en color blanc brillant
- SA Sense acabat
- FE Façana existent, a sanejar
- EP Enguixat i pintat
- PEP Preparació enguixat i pintat
- AE Acabat existent

SOSTRES

- E Estructura vista. Es preveu una neteja de tots els elements.
- CV Sostre de vidre estructural
- PH Fals sostre de plaques de guix laminat hidròfug (PYL) acabat pintat
- FE Fals sostre existent, que cal reparar i tornar a pintar
- EP Estructura vista acabat pintat
- PP Fals sostre de plaques de guix laminat acabat pintat
- ET Estructura existent vista reparada amb panell tipus thermochip TKH acabat amb panell de virutes de fusta amb magnesia.
- PA Caixa de fals sostre formant un sandvitx de 12cm de gruix formada per 6 plaques de cartó guix de 13mm i aïllament interior de llana de roca de 47mm, per garantir un aïllament acústic de 55dB. Acabat pintat. Geometria segons detalls. Amb tapa registrable pel manteniment i passos de conductes, amb tanca hermètic per garantir l'aïllament acústic requerit.
- PV Fals sostre de vidre de seguretat laminat 4+4 de 2.90x1.20m, amb butiral transparent, col·locat entre rastrells de fusta de 20x7.5cm. Geometria segons detalls.

COBERTES

- CA Coberta ajardinada
- CT Coberta de teules
- CC Coberta acabada amb llosa Filtrón
- CG Coberta de graves

NOTA:

1/Els llicaments dels paviments de tot l'edifici seran:

Zona interiors seques:
 Pendent <6%, classe 1 (15<Rd <3T)
 Pendent >6%; escales, classe 2 (35<Rd<4T)

Zona interior humides:
 Pendent <6%, classe 2 (3T<Rd<4T)
 Pendent >6%, classe 3 (Rd >4T)

2/Consultar sempre els plànols específics de detall. En cas de dubte, prevaldrà l'especificat en els plànols de detall



.\\F6.02.1\ref\logo-mipmar

revisions
 0001.04.15 entrega projecte
 01.07.05.15 aprovació oficial
 02.27.04.16 aprovació def

projecte executiu
 reparació i rehabilitació de la casa de la Vila / FASE 2
 Plaça de la Vila 1, 08810 Sant Pere de Ribes
 promotor
 AJUNTAMENT DE SANT PERE DE RIBES
 arquitectes
 mipmari arquitectura i disseny SLP
 Eivissa, tel +34 971 313 362 - Barcelona, tel +34 933 077 450 - mipmari@mipmari.com
 Txell Manresa i Traquany, David Pareras i Aceves i Toni Mari i Torres

252^o
 plantes d'acabats
 Casa de la Vila, P
 rev02 proj501303
 oct'13 A1 1/50
 0 0.5 1 1.5 2