



EL DOCUMENT DEL MES

MARÇ 2019 –
Núm. 75

Novament us presentem un document del mes relacionat amb l'Autòdrom Terramar. Aquesta vegada es tracta d'una revista editada per a la inauguració de l'Autòdrom al 1923, on es detalla l'entorn on fou ubicat i les característiques de la instal·lació esportiva dissenyada per els arquitectes Juan Mestre (dissenyà la pista), Josep Maria Martino Arroyo (arquitecte de les grades i altres instal·lacions).

Dades de document

Àrea d'identificació

Codi de referència: CAT AMSPR 02.14.06 Hemeroteca.

Nivell de descripció: Unitat documental composta.

Títol: "Autódromo Nacional Sitges-Barcelona"

Data: 1923

Volum i suport: 22 pàgines en paper, enquadernat revista.

Àrea de context

Nom del productor(s): Autódromo Nacional, S.A.

Història del productor(s): La Societat Autódromo Nacional, S.A, es constitueix al 1922 de la mà de Francesc Armengol i Duran, Frederic Armangué i Joan Pich i Pon, amb un capital inicial de 700.000 pessetes. L'Autòdrom es va vendre als anys 30 a Edagar Morawitz i les darreres curses es van celebrar a la dècada dels 50 del segle XX.

Àrea de contingut i estructura

Abast i contingut: Publicació puntual amb motiu de la inauguració de l'Autòdrom Nacional de Barcelona.

Informació sobre avaluació, tria i eliminació: Documentació de conservació permanent en aplicació de la Llei 9/1993 de patrimoni cultural català i de la 16/1985 del Patrimonio Histórico Español

Àrea de condicions d'accés i ús

Condicions d'accés: Consulta lliure.

Condicions de reproducció: Restringit per motius de conservació.

Llengües i escriptures dels documents: Català i castellà.

Instrument de descripció: Inventari elaborat per Laura Tomàs Sánchez i Jesús Castillo Prado. Inventari amb caràcter intern, en suport electrònic, no consultable pels usuaris de l'arxiu. Guia d'arxiu 2012.



Àrea de control de la descripció

Autoria i data: Laura Tomàs Sánchez, 19 de desembre de 2018.

Regles o convencions: Norma de descripció Arxivística de Catalunya (NODAC).
Barcelona: Generalitat de Catalunya. Departament de Cultura. Subdirecció general
d'arxius i Associació d'Arxivers de Catalunya, 2007.

AUTÒDROM NACIONAL DE BARCELONA

SITGES

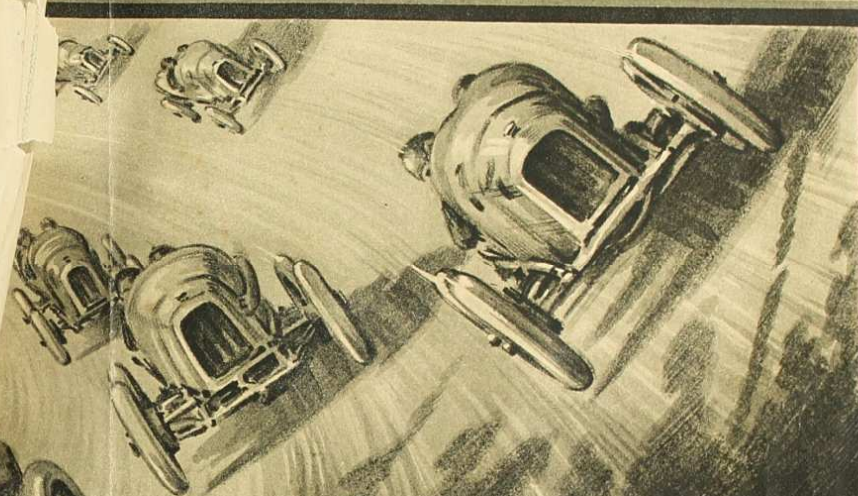
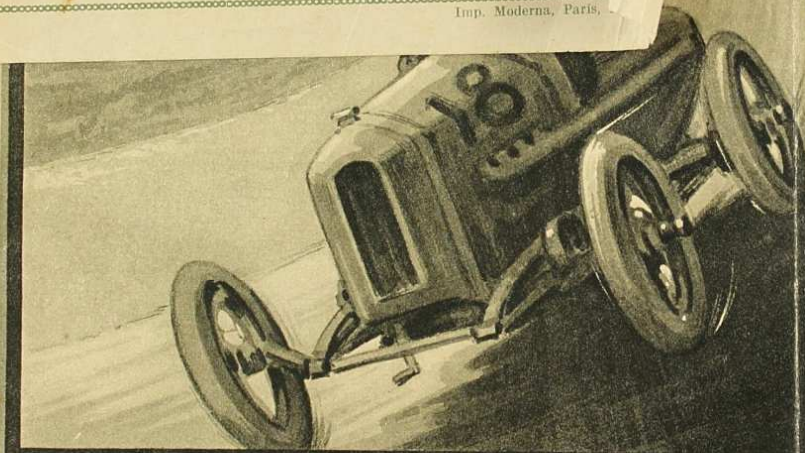
INAUGURACIÓ DE CURSES INTERNACIONALS
SOBRE L'AUTÒDROM MÉS EMOCIONANT DEL MÓN

200.000 pessetes de premis

1923

28 Octubre: GRAN PREMI INTERNACIONAL DE COTXES de 2 Litres
29 » » » » DE MOTOS (totes categories)
1 Novembre » » » » DE CYCLECARS de 750 i 1000 cc
4 » » » » DE VOITURETTES de 1.5 Litres

Imp. Moderna, París, 1923



AUTÒDROMO NACIONAL

SITGES - BARCELONA

Establecimientos
DALMAU OLIVERES, S. A.
París, 134 Villarroel, 166
BARCELONA
HUECOGRABADO
EDICIONES
CATÁLAGOS, &

AUTÓDROMO NACIONAL, S. A.

ENERO DE 1923

UN AUTODROMO ES EL MAS GRANDE ESFUERZO PARA LA CULTURA FISICA Y UN ALTO SIGNO DE PLENITUD RACIAL. //

LAS CARRERAS SOBRE PISTA CONSTITUYEN LA ATRACCION DEPORTIVA INTERNACIONAL MAS FORMIDABLE. //

UNA PISTA ES LA FRAGUA DONDE SE FORMA EL PERFECTO OBRERO MANUAL E INTELLECTUAL DEL MOTOR Y EL CORREDOR INTREPIDO. //

POR MAS INCIPIENTE QUE SEA LA INDUSTRIA AUTOMOVILISTA DE UN PAIS CON POCAS Y MALAS CARRETERAS, EL AUTODROMO ES UNA NECESIDAD NACIONAL. //

UN AUTODROMO ES UN BANCO DE PRUEBAS QUE ACRECE LA POTENCIALIDAD INDUSTRIAL DE UNA NACION. //

CONSEJO DE ADMINISTRACION

PRESIDENTE:

Excmo. Sr. Don Juan Pich y Pon

VICEPRESIDENTE:

Sr. Don José Ciudad

Excmo. Sr. Don Carlos de Salamanca, Vizconde de Bahía Honda
Don Francisco Armengol

Excmo. Sr. Don Tomás Dolz de Espejo, Conde de la Florida
Sr. Don Joaquín Molíns

Sr. Don Genaro de la Riva

Excmo. Sr. Don Luis de Figueroa, Conde de Velayos

SECRETARIO:

Sr. Don Felipe Batlló Godó

GERENTE PROVISIONAL:

Don Francisco Armengol

DIRECTOR:

Don Federico Armangue

COMITE DE HONOR

PRESIDENTE:

Excmo. Sr. Duque de Alba, Presidente del Real Automóvil Club de España

VICEPRESIDENTE:

Don Ricardo Ruiz Ferry, Presidente del Real Aero-Club,
y del Real Moto-Club de España

Don José M.º Cò de Triola, Presidente del "Sindicat de Periodistes Esportius"

Excmo. Sr. Marqués de la Vega Inclán, Comisario Regio de Turismo

Excmo. Sr. Barón de Güell

Don Carlos Resines

Excmo. Sr. Don José Bertrán y Musitu

GENER DE 1923

UN AUTODROM ES L'ESFORÇ MES GRAN PERA LA CULTURA FISICA I UN ALT SIGNO DE PLENITUT RACIAL. //

LES CURSES EN PISTA CONSTITUEIXEN L'ATRACCIO ESPORTIVA INTERNACIONAL MES FORMIDABLE. //

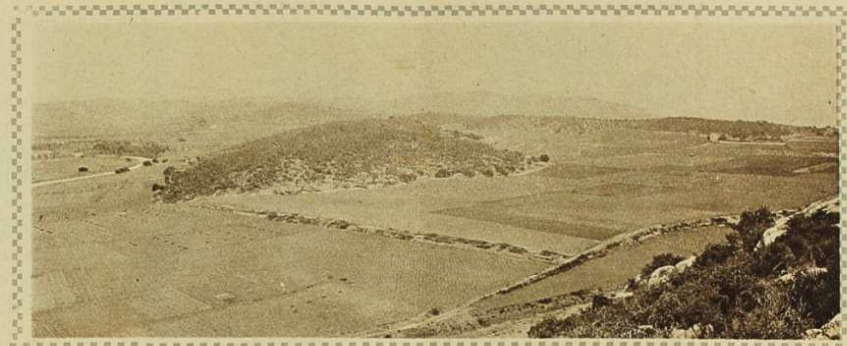
UNA PISTA ES LA FORNAL ON ES FORMEN EL PERFECTE OBRER MANUAL I INTELLECTUAL DEL MOTOR I EL CORREDOR INTREPIT. //

PER INCIPIENT QUE SIA LA INDUSTRIA AUTOMOTORISTA D'UN PAIS QUE TINGUI POQUES Y MIGRADES CARRETERES, L'AUTODROM ES UNA NECESITAT NACIONAL. //

UN AUTODROM ES UN BANC DE PROVES QUE ACREIX LA POTENCIALITAT INDUSTRIAL D'UNA NACIO. //

NUESTRO AUTÓDROMO

Conseguir y dar vida a un Autódromo, requiere conciencia plena de su NECESIDAD: VOLUNTAD invencible de tenerlo y una previa y determinada CAPACIDAD INDUSTRIAL DEPORTIVA. Que Cataluña necesita el Autódromo lo denota el escaso número y deplorable estado de las carreteras, cuya reparación, para circuitos, tanto dinero de Corporaciones oficiales y desgaste de energías representa; que lo quiere se evidencia por el hecho de conseguir su construcción, lograda a pesar del constante desamparo de la colectividad, por un mal entendido espíritu de competencia, el cual, totalmente obstructor, lo ha sido incluso de esta obra, motivando la deserción de valiosos iniciadores decepcionados y una inversión de tiempo y esfuerzos como para cien creaciones análogas exentas, empero de sistemáticas resistencias contrarrestadas con tenacidad, robustecidos desde altas esferas de Madrid, en donde la economía y demás circunstancias que ofrece el maravilloso emplazamiento de



Panorama general de los terrenos afectados por el emplazamiento de la Pista

Panorama general afectat per l'emplaçament de la Pista



Vistas del mar y de Sitges desde los terrenos del Autódromo
 Vistes del mar i de Sitges des dels terrenys del Autódrom

EL NOSTRE AUTÓDROM

La consecució i la vida d'un Autódrom exigeixen una consciència plena de la seva NECESITAT, VOLUNTAT invencible de tenir-lo i una prèvia i determinada CAPACITAT INDUSTRIAL I DEPORTIVA.

Que Catalunya el necessita, ho denota l'escàs nombre i el deplorable estat de les carreteres, l'arranjament de les quals per a circuits tan diner de Corporacions Oficials i desgast d'energies representa. Que el vol, ho evidencia el fet d'aconseguir construir-lo malgrat haver d'actuar tothora deseparats de la col·lectivitat per un mal entès esperit de competència que, fatalment obstructor, ho fou fins d'aquesta obra, motivant la deserció de valuosos iniciadors decepcionats i una inversió de temps i d'esforços com per a cent creacions exemptes de sistemàtiques i sistèmatics, que contrarrestarem amb tenacitat, enfortits des d'altres esferes de Madrid, on l'economia i altres circumstàncies que ofereix el meravellós emplaçament feia, també, considerar l'obra d'una oportunitat insos-



Villanueva, poblacion que comparte con Sitges y Ribes el emplazamiento de la Pista

Vilanova, població que comparteix amb Sitges i Ribes l'emplaçament de la Pista



Sitges:
Calle del Fonollar

Sitges:
Carrer del Fonollar



Valle de S. Pedro de Ribes a cuya izquierda se emplaza el Autodromo

La Vall de S. Pere de Ribes en la esquerra del qual s'emplaça l'Autodrom

Acertar donde construir un Autódromo y adquirir las fincas, amenudo muy repartidas, no son cosas fáciles, necesitándose: a) proximidad a una gran capital sin confundirse con ella; b) bellezas panorámicas del lugar y del trayecto; c) abundancia y economía de comunicaciones; d) economía de construcción, mano de obra, etc.

Un Autódromo al pie de una capital no ofrecería el interés excursionista que caracteriza estas reuniones, y a 100 kms. resultaría lejos y de cara comunicación. La distancia adecuada oscila entre 20 y 60 kms. y es la generalmente adoptada. Sitges, a 38 kms. de Barcelona, entra en estos límites.



Iglesia vieja y Castillo de S. Pedro de Ribes

Esglesia vella i Castell de S. Pere de Ribes



La villa de Sitges abocada al mar

La vila de Sitges abocada al mar

Encertar l'elecció del lloc on construir un Autòdrom i adquirir les finques, sovint molt repartides, no són coses fàcils, atesos els diversos punts de vista a tenir en compte, com són: a) proximitat a una gran capital sense confondre's-hi; b) belleses panoràmiques del lloc i del trajecte; c) diversitat i barator de comunicacions; d) economia de la construcció, etc.

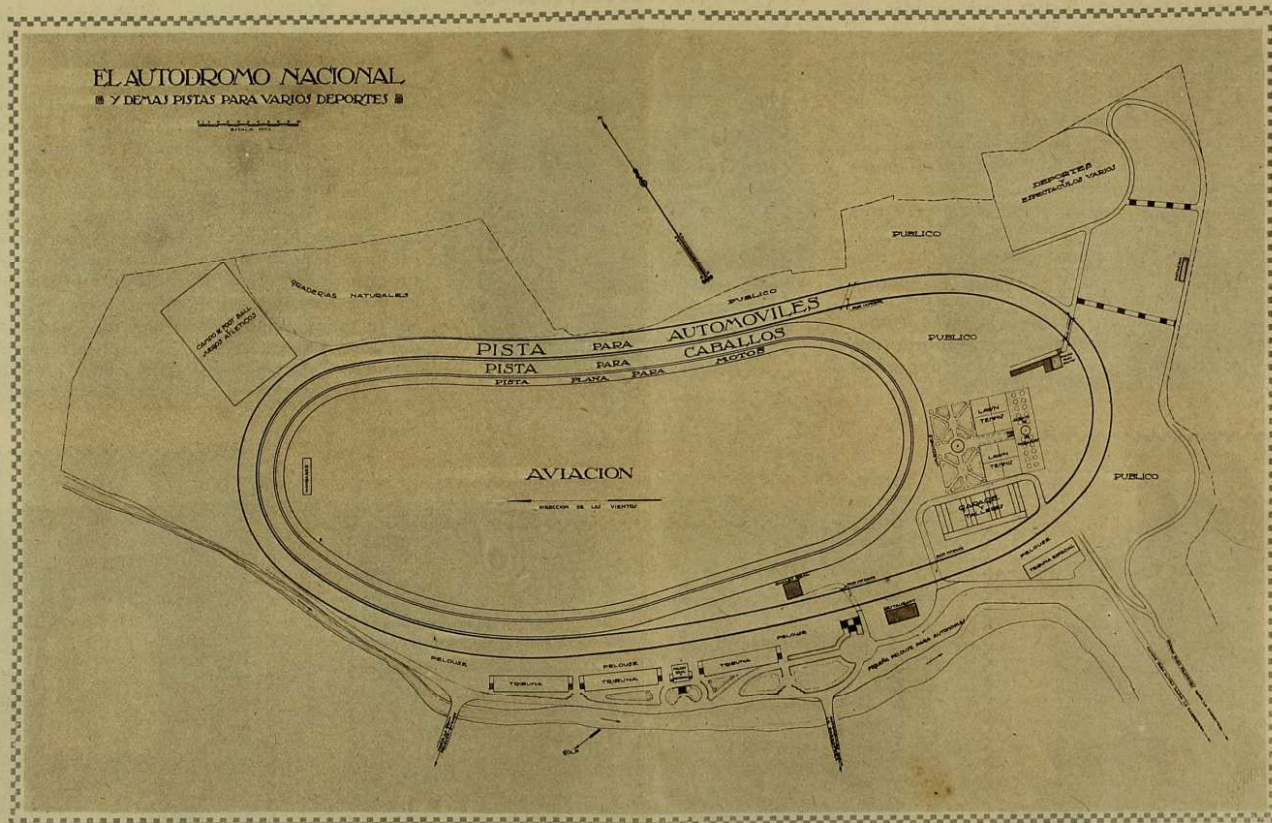
Un Autòdrom al peu d'una capital no oferiria l'interès excursionista que caracteritza aquestes reunions, i a 100 km. es trobaria lluny i car de trasllat. La distància adequada oscil·la entre 20 i 60, i és la que s'ha vist adoptada arreu Sitges, a 38 km. de Barcelona, entra en aquests límits.

Un Autòdrom al peu d'una capital no oferiria l'interès excursionista que caracteritza aquestes reunions, i a 100 km. es trobaria lluny i car de trasllat. La distància adequada oscil·la entre 20 i 60, i és la que s'ha vist adoptada arreu Sitges, a 38 km. de Barcelona, entra en aquests límits.

PLANOS Y PERSPECTIVAS 3 PLANOLS I PERSPECTIVES

EL AUTODROMO NACIONAL

Y DEMAS PISTAS PARA VARIOS DEPORTES



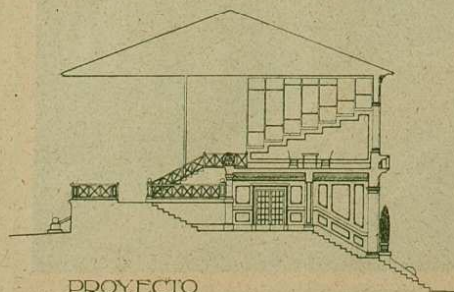
Pista en construcción, calculada para las mayores velocidades del mundo, por la que España es una de las tres únicas naciones europeas con Autódromo, y la primera en adoptar el tipo americano que ofrece al público el total y constante dominio del espectáculo.

Pista en construcció, calculada per a les majors velocitats del món, per la que Espanya esdevé una de les tres soles nacions europees amb Autòdrom, i la primera en adoptar el tipus americà que ofereix al públic el total i constant domini del espectacle.

**PERSPECTIVA DEL FRAGMENTO
CENTRAL DE LAS TRIBUNAS.—**

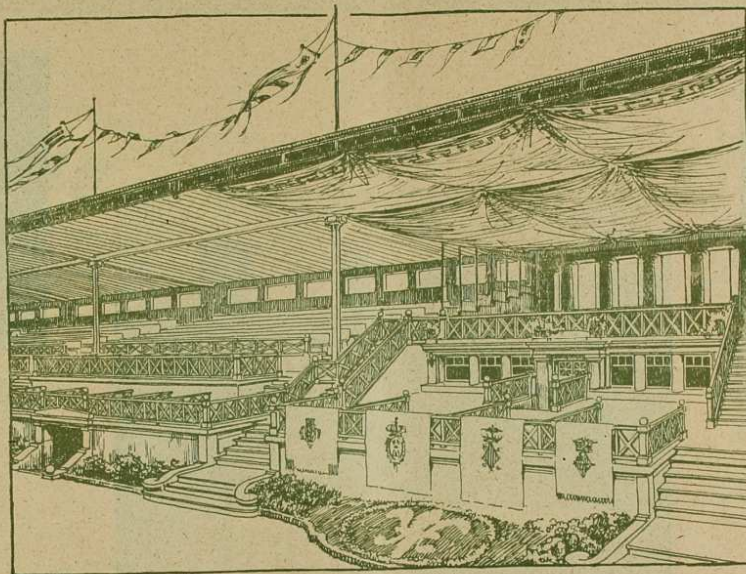
(Arquitecto Sr. Martino) / / /

Las tribunas, desde las cuales se dominará el total recorrido de la Pista y el hermoso panorama del valle de Ribas y del mar, cubren una extensión lineal de medio kilómetro aproximadamente, existiendo el plan de construir sólo la mitad de esta extensión antes de la inauguración del Autódromo. — Las tribunas constituirán un cuerpo central y dos grandes cuerpos laterales. El central, destinado a Tribuna Oficial, estará formado por palcos, antepalcos, salones para fumadores y de descanso, y dispondrá de baños, calefacción, etc. — En los extensos cuerpos laterales habrá dos hileras de palcos, cuyo número será de 432 y 10 gradas. La capacidad total será de más de 10.000 personas. — Dos anchas escalinatas, situadas en los extremos de la Tribuna Oficial, y otras cortando la línea de palcos y graderías, así como varias transversales subterráneas, aseguran un fácil acceso y un rápido desalojo. — Los palcos están divididos en dos clases. Preferentes y corrientes; y en cada uno habrá una mesa plegable para que el Restaurant, establecido en los sótanos, pueda extender su servicio hasta ellos, convirtiéndoles en comedores. — La cabida de los palcos será de 6 personas sentadas y 10 o más en pie, y su visualidad será tan extraordinaria que, sobre divisar constantemente hasta el más infinito detalle de las carreras **en todo su recorrido**, ofrecerá el dominio completo de las tribunas **desde cualquier punto** de las mismas, gracias a que, su trazado, forma un arco suave como el que describe la Pista. — En los sótanos se instalarán, además de las Cocinas y otros servicios sanitarios, los Restaurantes, Bares, Lavabos, Garages cerrados, Tiendas de flores, revistas, accesorios y objetos diversos. Las Tribunas, en la parte más alta, alcanzarán una altura de 15 metros sobre el suelo, y su fondo es de 16 metros. — La estructura será de hormigón armado. — Situadas de cara al Norte, recibirán siempre el sol por la espalda, lo que unido a todo cuanto se ha dicho, hará que nuestras Tribunas sean, sin duda, las más elegantes, cómodas y de visualidad más perfecta de cuantas existen en los autódromos hasta ahora construidos.



PROYECTO
DE TRIBUNA OFICIAL PARA
AUTODROMO NACIONAL

SECCIÓN

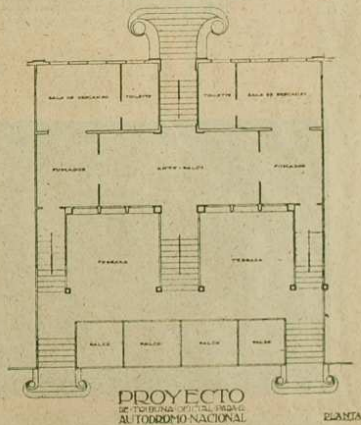


**PERSPECTIVA DEL FRAGMENTO
CENTRAL DE LES TRIBUNES.—**

(Arquitecte Sr. Martino) / / /

Les tribunes, desde les quals es dominarà el total recorregut de la Pista i l'hermós panorama de la vall de Ribes i del mar, cobreixen una extensió lineal de mig kilòmetre aproximadament, existint el pla de construir solsament la meitat d'aquesta extensió avans de la inauguració de l'Autòdrom. Les tribunes constituiràn un cos central i dos grans cossos laterals. — El central, destinat a Tribuna Oficial, estarà format per llotges, avant-llotges, salons per a fumadors i de descans, i disposarà de banys, calefacció, etc. En els extensos cossos laterals hi haurà dues fileres de llotges, el nombre de les quals serà de 432 i 10 grades. La capacitat total serà de més de 10.000 persones. Dues amples escalinates, situades en els extrems de la Tribuna Oficial, i altres tallant la línia de llotges i graderies, aixís com varies transversals subterrànies, asseguren un fàcil accés y un ràpid desallotjament. Les llotges estan dividides en dues classes: Preferents i corrents, i a cada una hi haurà una taula plegable per a que el

Restaurant, establert en els soterranis, pugui estendre el seu servei fins a elles, convertint-lo en menjadors. La cabuda de les llotges serà de 6 persones sentades i 10 o més dretes, i llur visualitat serà tan extraordinària que, demés d'obirar constantment, fins el més infim detall de les curses **en tot el seu recorregut**, oferirà el domini complet de les tribunes **desde qualsevol punt** de les mateixes, gracies a que el seu traçat, forma un arc suau com el de la Pista. — En els soterranis s'instal·laràn, demés de les Cuines i altres serveis sanitaris, els Restaurants, Bars, Lavabos, Garages tancats, Tendes de flors, revistes, accesoris i altres objectes diversos. Les tribunes, en la part més alta, arribaràn a una alçada de 15 metres sobre el sol, i el seu fons serà de 16 metres. — La estructura serà de formigó armat. — Situades de cara al Nord, reberàn sempre el sol per l'espalla, ço que unit a tot quan s'ha dit, farà que les nostres Tribunes siguin, sens dubte, les més elegants, còmodes i de visualitat més perfecta de quantes existeixen en els autòdroms fins ara construïts.



PROYECTO
DE TRIBUNA OFICIAL PARA
AUTODROMO NACIONAL

PLANTA