

# Projecte de porxo al jardí gran

## Introducció

En aquesta situació excepcional que ens trobem degut al COVID-19, hem començat aquest curs 2020-21, a la Llar d'infants municipal L'Espígol, amb un pla de reobertura ben estructurat i amb totes les mesures de seguretat indicades per part de la Generalitat. Una d'aquestes mesures és l'entrada i la sortida esglaonada dels infants a la Llar i per diferents accessos per tal d'evitar aglomeracions. Això ens ha dut a plantejar-nos utilitzar les portes que comuniquen les estances amb els jardins per a tal activitat.

La nostra Llar disposa de dos jardins, un de més petit amb porxo i tendals que dóna accés a les estances de B0 i B1, i un de molt més gran que dóna accés a les estances de B2 i a l'espai del menjador. Cada família entra al seu jardí corresponent i arriba a la porta de la seva estança on l'espera la seva educadora de referència. Allà, la família ha de canviar les sabates del seu infant abans de que aquest pugui entrar a l'estança.

Ja els primers dies de curs ens hem trobat amb el primer entrebanc que és la pluja. Les famílies dels infants de B0 i B1 poden entrar fins a la porta de la seva estança sense cap problema independentment de la meteorologia. En canvi, ens hem trobat que les famílies dels infants de les estances de B2 han d'esperar sota la pluja ja que no poden entrar a l'aula i han d'esperar el seu torn per a treure les sabates al seu fill/a i despedir-se'n. Per tal motiu, pensem que la millor manera de solucionar aquesta situació és cobrir aquests espais creant dos porxos a les estrades de les estances de B2.



## Proposta i arguments

La nostra proposta és crear tres porxos mitjançant la col·locació de tres pèrgoles de fusta amb sostre impermeable. Volem escollir la fusta per integrar aquests porxos al nostre projecte de jardí verd.

Aquests porxos no només ens serviran per protegir-nos de la pluja a les entrades i sortides. Els altres usos que els hi podem donar són els següents:

- ▶ Crear un altre espai d'ombra al jardí gran.
- ▶ Als mesos d'estiu, realitzar els jocs d'aigua sota d'aquests porxos.
- ▶ Evitar que l'aigua de la pluja entri a les estances per sota de les portes quan plou molt i fa vent.
- ▶ Crear un passadís protegit de la pluja a la zona encimentada del jardí per poder anar des de les estances fins al menjador sense haver de passar per dins de l'escola i, d'aquesta manera, protegir millor la traçabilitat dels grups estables.

## ► Pressupost

Hem trobat un estil de pèrgola que, pensem que seria el més idoni:

Descripció	Model	Proveïdor	Mida	Referència	Preu
Pèrgola de fusta marró	Aitana	Leroy Merlín	3x4m	81896055	639€ x3
					<b>Total: 1.917€</b>



La instal·lació té un cost de 500€ per cada pèrgola sent un total de **1.500€**.

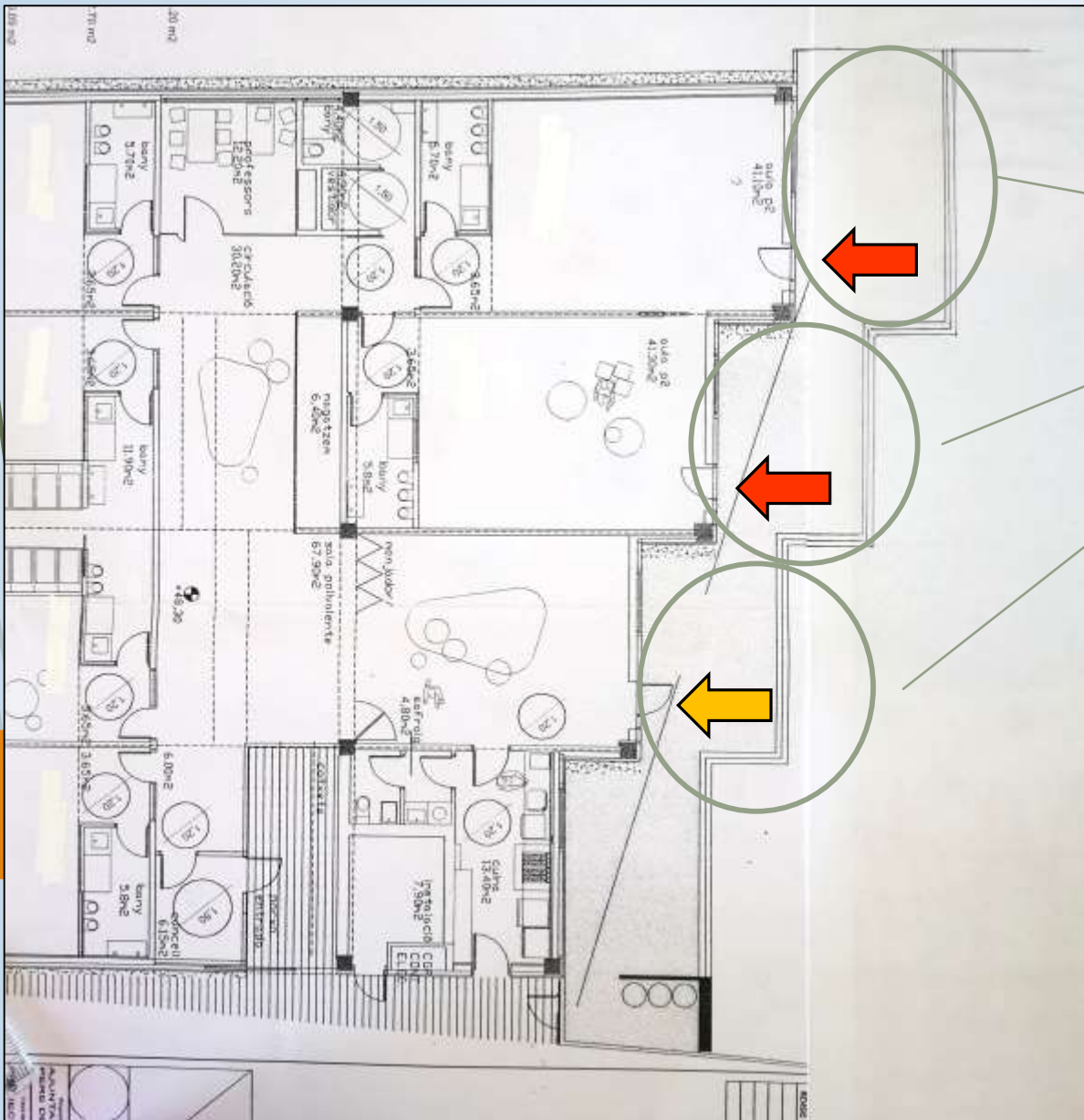
Perquè l'espai sigui més agradable volem afegir dues jardineres a cada pèrgola en les quals plantarem herbes aromàtiques que els infants cuidaran.

Descripció	Model	Proveïdor	Mida	Preu
Jardineres de fusta rectangular	Ghio	Leroy Merlín	120x40x30cm.	76,99€ x6
				Total: 461,94€



**El cost total del projecte és de 3.878,94€**

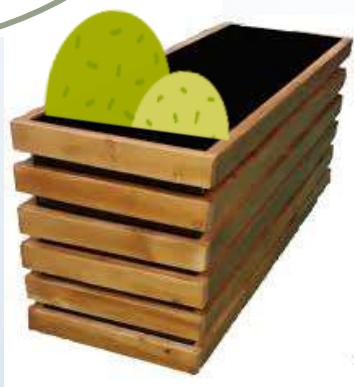
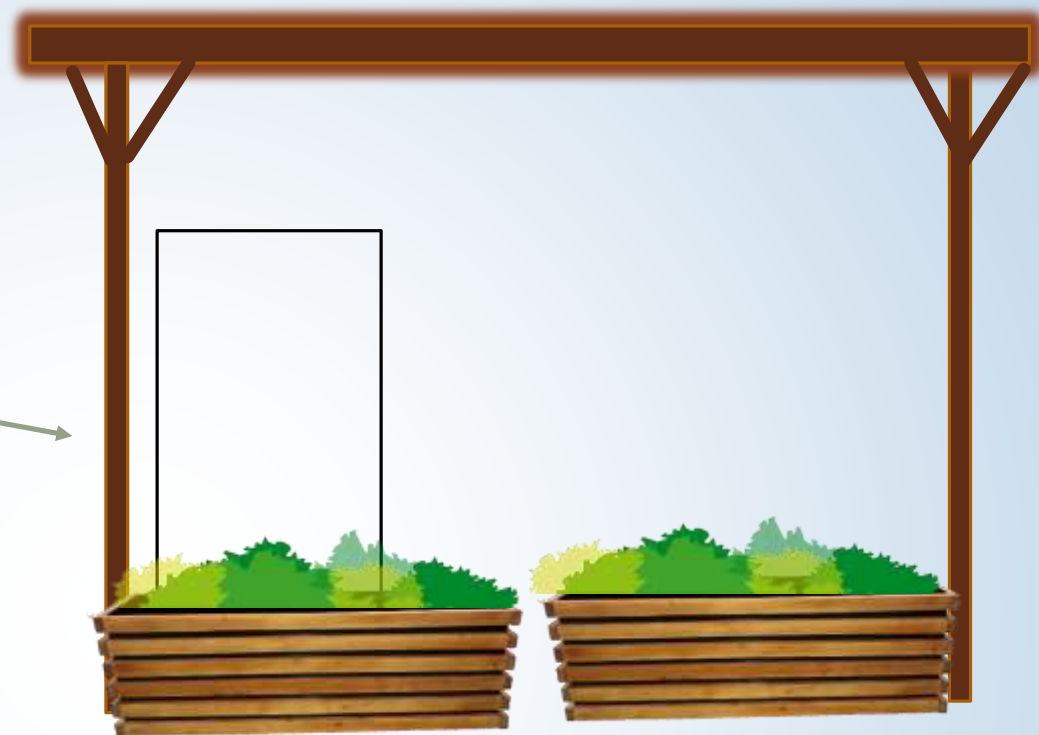




-  Localització de les 3 pérgoles.
-  Entrada/sortida dels infants de les estances.
-  Entrada/sortida espai menjador.

# PATI EXTERIOR





Jardinera de fusta rectangular. GHIO  
120x40x30cm.

**Cost:**  $76,99 \times 6 = 461,94$  eur.