



PRESSUPOSTOS PARTICIPATIUS 2021

PROJECTE: Naturalitzem i enriqueim el pati d'infantil

El nostre pati d'infantil és ampli i amb moltes possibilitats però amb pocs recursos o estímuls per als infants.

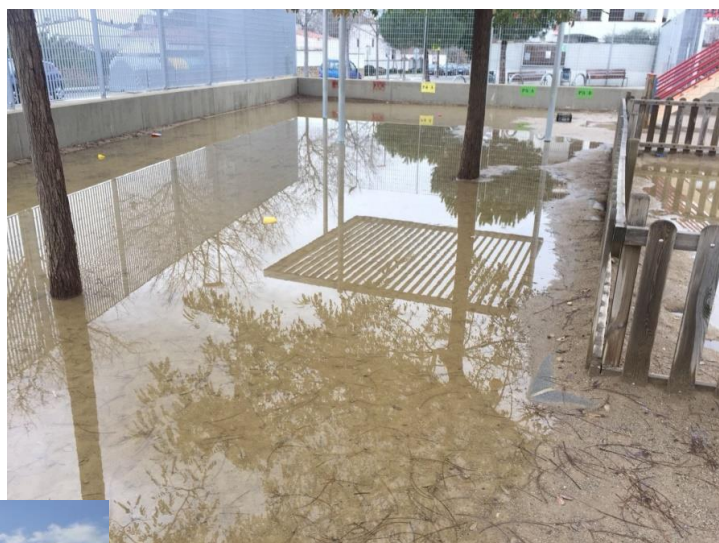
Per ser coherents amb la línia pedagògica de l'escola voldríem oferir-los espais exteriors que possibilitin el contacte amb la natura, el joc simbòlic, el moviment autònom i que multipliquin les possibilitats de descobriment. A més, és una de les nostres aportacions a la lluita contra el canvi climàtic.

També voldríem que el pas de l'etapa infantil a la primària fos gradual i respectés el ritme d'adaptació de cada infant. Per això volem habilitar una part del pati de primària amb jocs similars als de l'etapa infantil.

Per últim, fa anys que tenim un problema amb el drenatge del pati, que no desaigua bé i queda inundat durant dies després de la pluja.

La nostra idea és treure part de la terra del pati i afegir-ne de més fèrtil i compacta, plantar arbres i arbustos que donin ombra, instal·lar un estructures de joc de fusta, una cuineta exterior i un sorral. També repararem el drenatge del pati.

El pati actual



Ideas

