

FITXA C

DEL CATÀLEG DE PROTECCIÓ DEL PATRIMONI HISTÒRIC-ARTÍSTIC DE SANT PERE DE RIBES

CA LA TONETA

FEBRER 2021

# FITXA DEL CATÀLEG DE PROTECCIÓ DEL PATRIMONI HISTÒRIC-ARTÍSTIC DE SANT PERE DE RIBES – CA LA TONETA

## INDEX

1. Localització
2. Determinacions normatives
3. Descripció de l'Edifici
4. Estat de conservació del Immoble
5. Determinacions Normatives
6. Annexes
  - a. Posició de les fotografies en planta.
  - b. Alçats amb eixos
  - c. Fotografia de cadastre
  - d. Extracte del llibre coneguem el nostre terme i les masies de Josep M. Quadres i Pagès.
  - e. Llicència d'obres 1983.

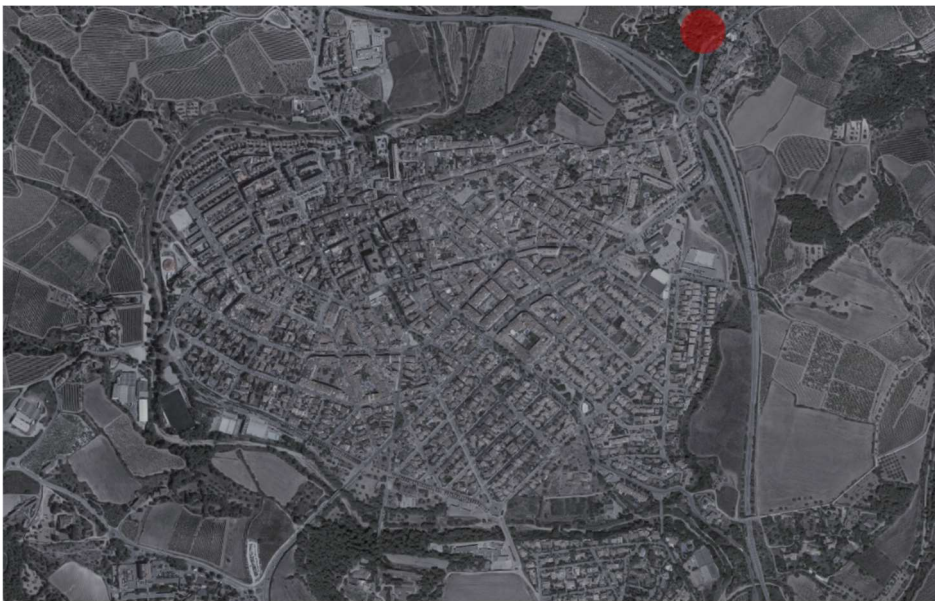
FITXA DEL CATÀLEG DE PROTECCIÓ DEL PATRIMONI HISTÒRIC-ARTÍSTIC DE SANT PERE DE RIBES – CA LA TONETA

1.LOCALITZACIÓ

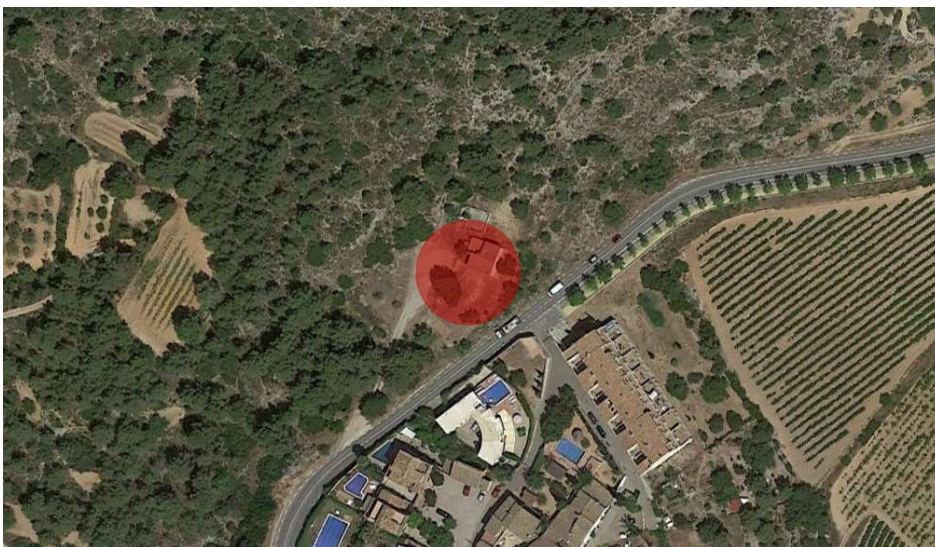
Adreça	Carretera d'Olivella 11, 08810 Sant Pere de Ribes
Nom de l'Immoble	Ca la Toneta

DADES CADASTRALS	
Referencia Cadastral	9281701CF9698S0001PX
Titularitat	Privada

Situació



Emplaçament



FITXA DEL CATÀLEG DE PROTECCIÓ DEL PATRIMONI HISTÒRIC-ARTÍSTIC DE SANT PERE DE RIBES – CA LA TONETA

2. DETERMINACIONS NORMATIVES		
Normativa Vigent	<p>Normes Especials per a la protecció del patrimoni històric-artístic de Sant Pere de Ribes, aprovat per la VTUB en data 21 de desembre del 1981 i publicat el 28 d'abril de 1982.</p> <p>Text Refós del Pla General d'Ordenació Urbana de Sant Pere de Ribes,</p>	
Classificació del sòl	Sol Urbà	
Qualificació de sòl	Clau 11.1b Clau 14	Edificis Protegits en el Catàleg Zona de verd privat
Catalogació existent	POUM Sant Pere de Ribes Articles 411, 412, 415, 416 i 417	
Núm. identificador	Edifici Barri	No inclòs a catàleg 4a El Palou Alt
Protecció	Nivell de protecció C Es consideren objecte de protecció l'edifici i els espais lliures privats vinculats a ell.	
Usos Admesos	Es mantindrà l'ús pel qual va ser concebut l'edifici i per efectuar un canvi d'ús caldrà elaborar un pla especial.	
Edificabilitat	Limitada a l'existent	

FITXA DEL CATÀLEG DE PROTECCIÓ DEL PATRIMONI HISTÒRIC-ARTÍSTIC DE SANT PERE DE RIBES – CA LA TONETA

3. DESCRIPCIÓ DE L'EDIFICI	
Any de construcció	Desconegut, segons cadastre 1900
Autor	Desconegut
Ús actual	Habitatge Unifamiliar
Tipologia	Arquitectura Residencial Rural Aïllada + edificació auxiliar.
Descripció de l'entorn	<p>Si ve queda inclòs en la zona del Palou alt, aquest és l'únic edifici que queda al costat Nord de la Carretera d'Olivella. La casa queda rodejada, al Nord, pel bosc gran.</p> <p>El nivell de planta baixa correspon al de l'accés en façana sud. En façana Nord el nivell del terreny presenta un desnivell d'aproximadament un metre per sobre del nivell interior del habitatge. Pendent que es salva amb dos petits marges.</p>
Accessibilitat	Accés des de la carretera d'olivella
Descripció de la volumetria	<p>L'habitatge esta format per un volum principal i dos afegits.</p> <p>El Volum principal és te una forma L quadrada i consta de planta baixa i primer pis. La coberta es a dos aigües amb la pendent en la direcció de la façana principal a sud-oest.</p> <p>Els dos afegits semblen ser fets a posterior i consten només de planta Baixa. Estan col·locats de manera successiva en direcció oest. S'incrusten en l'espai buit de la L del volum principal i sobresurten cap al costat oest. Els dos tenen coberta a una aigua amb pendent cap a Nord.</p>
Característiques constructives	<p>El primer volum tant en planta baixa com primera, consta de parets de càrrega heterogènies de maçoneria i morter d'entre 40 i 50 cm. de gruix, que corresponen al perímetre de l'edificació i a una cruixia central.</p> <p>El forjat es a base de biga de fusta i encadellat ceràmic superior. Actualment tota la planta baixa d'aquest volum disposa actualment de fals sostre de guix. El forjat de coberta te les mateixes característiques, en pendent i a dues aigües.</p>

FITXA DEL CATÀLEG DE PROTECCIÓ DEL PATRIMONI HISTÒRIC-ARTÍSTIC DE SANT PERE DE RIBES – CA LA TONETA

	<p>Els altres dos volums consten de parets de càrrega de 15 cm. En totxo doble vuit ( totxana ). L'estructura de suport, a més de les parets perimetrals en el quadrangle de major dimensió consta d'un pilar amb biga de fusta creant una cruixia central intermèdia i bigues de fusta en forjat superior forma'n una única pendent de coberta.</p>
Façanes	<p>La majoria d'obertures i l'accés es concentren a la façana sud. Tant en la façana Est s'hi com en la Nord hi trobem una obertura al primer pis i una altre en planta Baixa. Amb la particularitat, que la obertura del primer pis de la façana est és rodona.</p> <p>En la façana Est, en una actuació posterior a la seva construcció, s'hi van afegir unes quantes pedres col·locades de manera aïllada com a element decoratiu.</p>
Justificació de catalogació	<p>La seva catalogació no rau en el seu valor arquitectònic ni en les seves solucions constructives, sinó en la seva antiguitat i singularitat de la situació.</p>
Situació de risc natural	<p>Com que l'espai verd privat contigu a l'habitatge fa de talla focs d'aquest no existeix un risc evident d'Incendi.</p> <p>Com que esta en una cota alta i te un entorn sense pavimentar, no existeix risc d'inundació.</p>
Altres Informacions	<p>Segons fonts de la família Font propietària de la casa des de la seva construcció, aquesta va ser feta construir per Josep Rafael Rodigales (1898-1977) al voltant de l'any 1930. I ha estat sempre llogada. El nom Ca la Toneta, l'hi ve d'una llogatera amb el sobrenom de Toneta, de la qual no hi ha més informació.</p> <p>L'any 1977 aquesta passa de mans de Josep Rafel Rodigales a la seva filla Pilar Rafael Jacas.</p> <p>Després de repassar els llibres especialitzats en masies de la zona.</p> <p>Com són:</p> <ul style="list-style-type: none"> <li>-Masies del Garraf 1,2 i 3 (Pau Roig Estradé)</li> <li>-Coneguem el nostre terme i les masies: caminades per Ribes i el Garraf (Josep M. Cuadras i Pagès)</li> <li>-4 passejades per les masies d Ribes (Juan cArlos Borrego Pérez)</li> <li>-Masies i Masovers de Ribes: t'estimonis d'uns olvidats (Nuria Martí pagès)</li> </ul>

FITXA DEL CATÀLEG DE PROTECCIÓ DEL PATRIMONI HISTÒRIC-ARTÍSTIC DE SANT PERE DE RIBES – CA LA TONETA

	<p>L'única referència a Ca la Toneta la trobem al llibre: Coneguem el nostre terme i les masies de Josep M. Quadres i Pagès. On menciona el Coll de Ca la Toneta, que rep el nom de la casa. Es pot veure l'original al Annex d.</p> <p>L'únic document a l'arxiu de Sant Pere de Ribes referent a Ca la Toneta és una llicència d'obres de l'ant 1983 per arrebossar i pintar la façana. Document adjunt E.</p>
--	--

FITXA DEL CATÀLEG DE PROTECCIÓ DEL PATRIMONI HISTÒRIC-ARTÍSTIC DE SANT PERE DE RIBES – CA LA TONETA

PLANOLS:

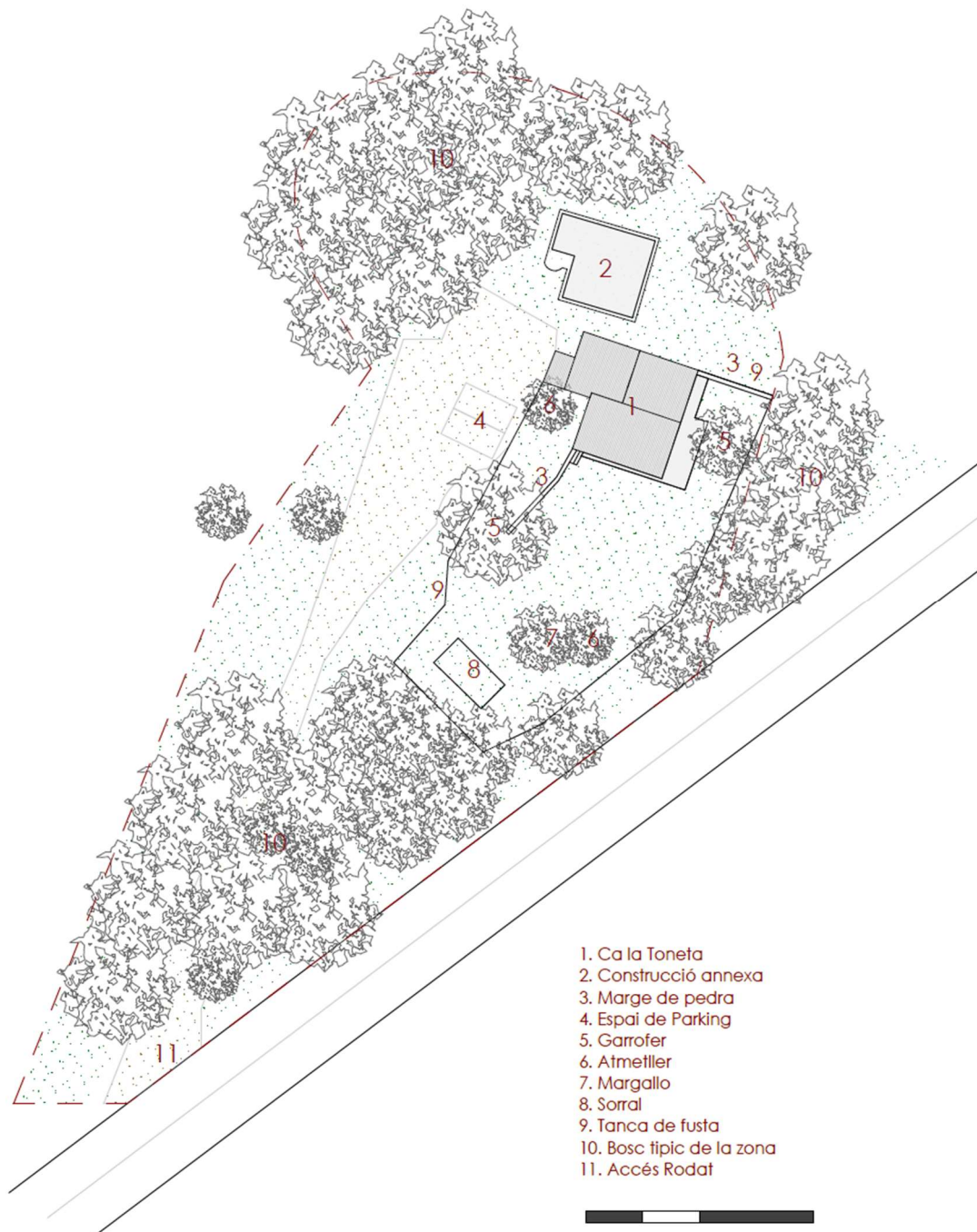
Emplaçament.





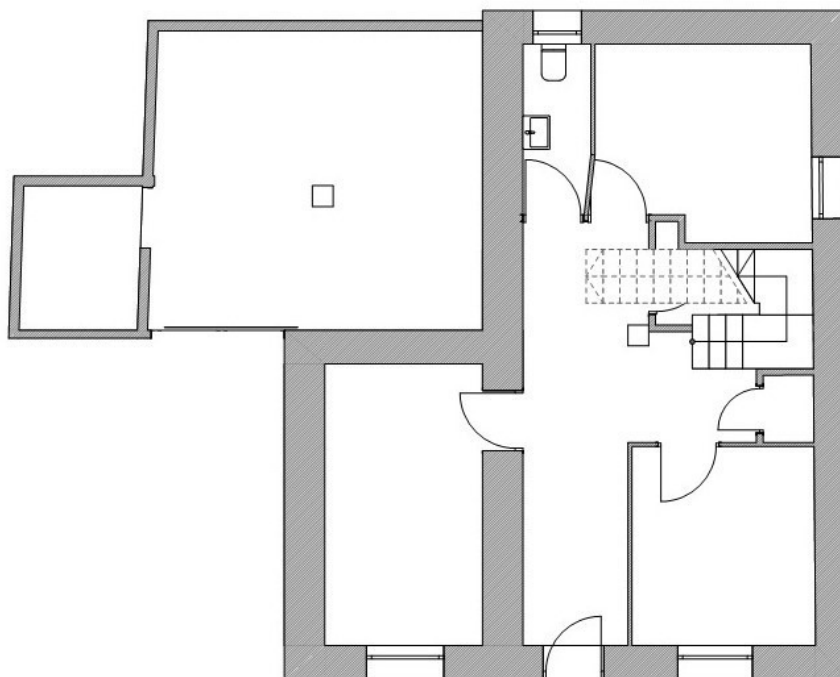
FITXA DEL CATÀLEG DE PROTECCIÓ DEL PATRIMONI HISTÒRIC-ARTÍSTIC DE SANT PERE DE RIBES – CA LA TONETA

Entorn.

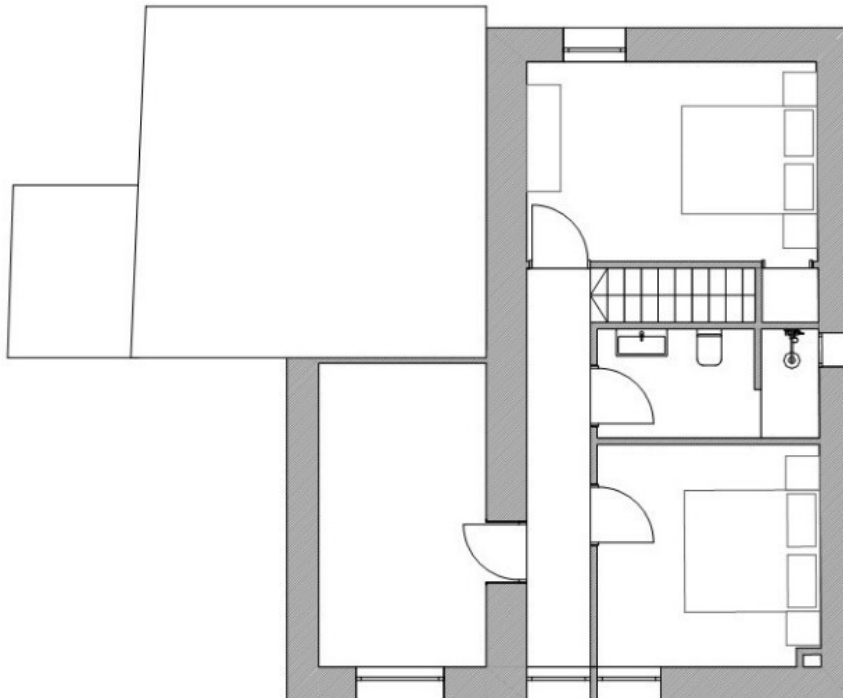


FITXA DEL CATÀLEG DE PROTECCIÓ DEL PATRIMONI HISTÒRIC-ARTÍSTIC DE SANT PERE DE RIBES – CA LA TONETA

Planta Baixa.

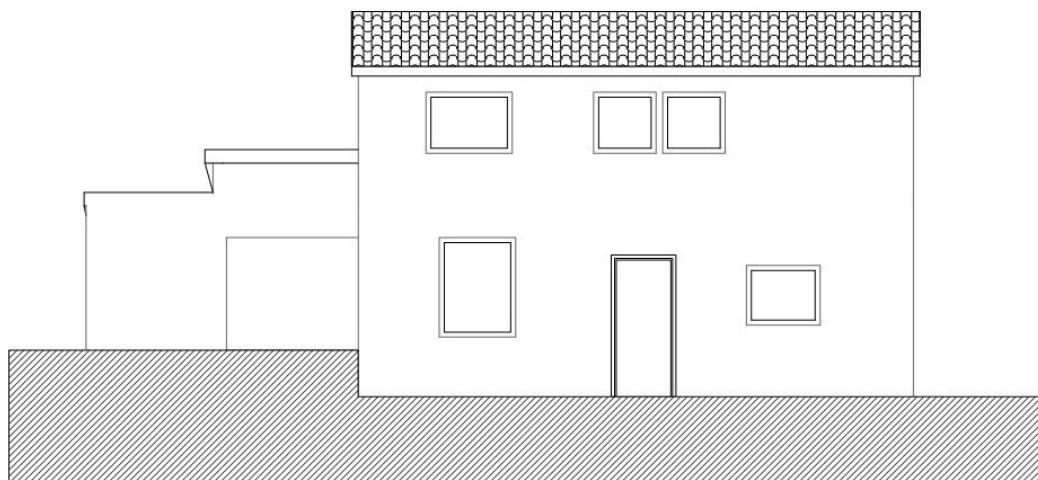


Primer Pis

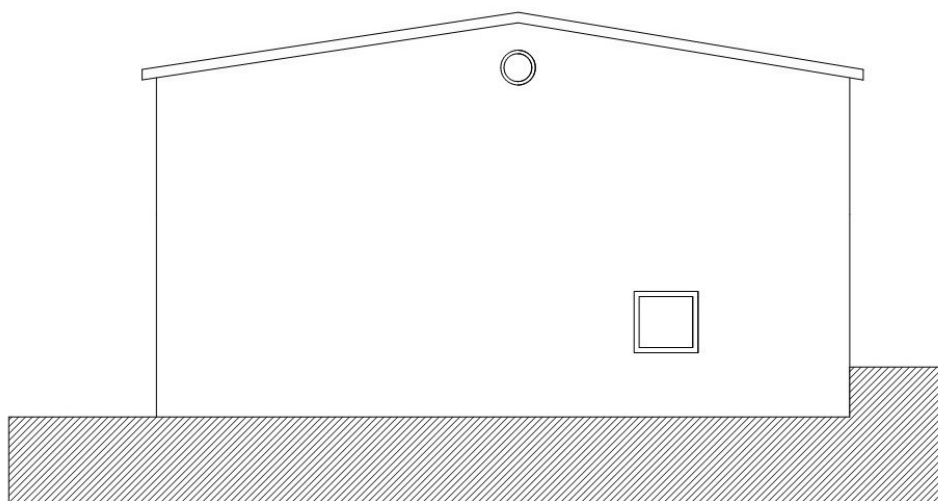


FITXA DEL CATÀLEG DE PROTECCIÓ DEL PATRIMONI HISTÒRIC-ARTÍSTIC DE SANT PERE DE RIBES – CA LA TONETA

Alçat Sud

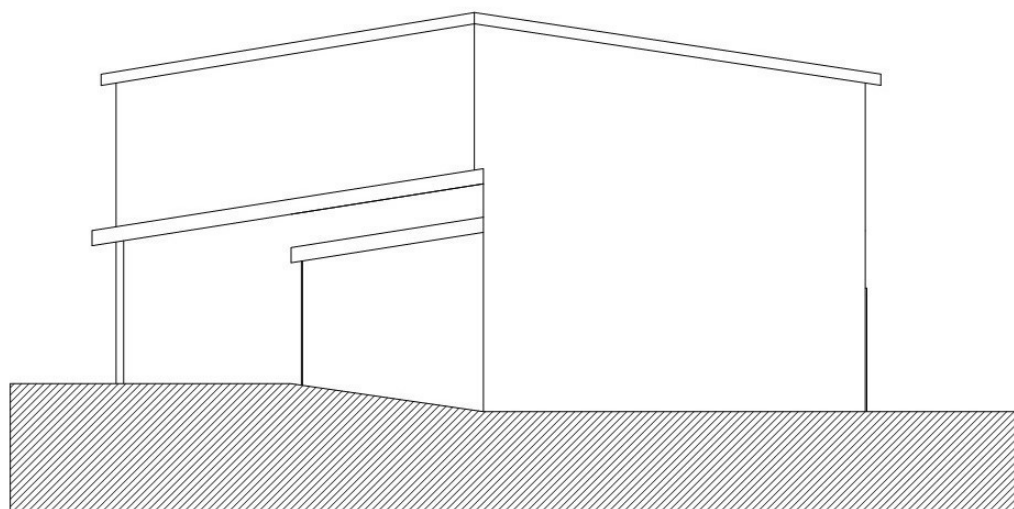


Alçat Est

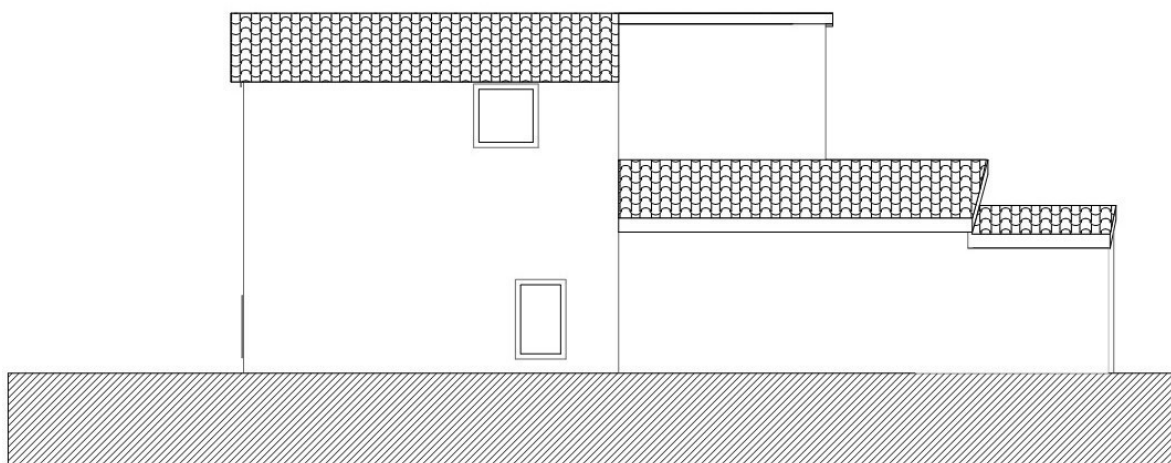


FITXA DEL CATÀLEG DE PROTECCIÓ DEL PATRIMONI HISTÒRIC-ARTÍSTIC DE SANT PERE DE RIBES – CA LA TONETA

Alçat Oest



Alçat Nord



FITXA DEL CATÀLEG DE PROTECCIÓ DEL PATRIMONI HISTÒRIC-ARTÍSTIC DE SANT PERE DE RIBES – CA LA TONETA

4. ESTAT DE CONSERVACIÓ DE L'INMOBLE	
Estat de Conservació.	<p>Les actuacions fetes per a la conservació de l'Immoble han sigut desordenades i sense visió de conjunt, alhora que no s'han respectat els sistemes constructius originals. Això afecta tant a la façana est, com a la distribució de la planta baixa o les cobertes dels volums annexos.</p>
Forjats	<p>Degut que la casa consta de falsos sostres no s'ha pogut fer cap anàlisi del estat dels forjats.</p> <p>S'ha de considerar que els falsos sostres creen una càmera estanca sense ventilació i això pot presentar un factor de risc a l'hora de l'aparició d'humitats que deteriorin les bigues de fusta.</p>
Cobertes	<p>La coberta del volum principal no s'hi aprecia cap deficiència ni estructural ni de filtracions.</p> <p>Les bigues de les cobertes de les construccions auxiliars son totalment dispars tant les dimensions de la secció com en el seu material (fusta i ferro). La distancia entre bigues també es variable i en molts casos les bigues no guarden paral·lelisme entre elles. A més un alt percentatge de bigues esta afectat per un antic atac de tèrmits.</p>
Façanes	<p>L'estat de les façanes es dispar. Ens el volum principal al tenir uns gruixos de 50cm la seva capacitat portant es bona però presenten humitats per capil·laritat.</p> <p>En els volums auxiliars al ser de parets de càrrega de 15 cm. En totxo doble vuit presenten series deficiències energètiques.</p> <p>La façana est te un acabat decoratiu de pedres col·locades aïlladament entre elles que no s'ajusta al caràcter original de l'habitatge.</p>
Obertures	<p>Les obertures si be estan en bon estat, tret de la circular de la façana est que presenta humitats, en conjunt són deficients a l'hora de proveir l'espai Interior amb els requeriments de llum i ventilació actual. Totes les finestres disposen de vidres d'una sola fulla.</p>
Interior	<p>Els banys i la cuina han estat reformats en els últims 30 anys i estan en bones condicions. Tot i així, i degut aquestes mateixes reformes, les distribucions de la planta Baixa no disposen ni de jerarquia ni de les mides optimes per a cada peça.</p>

FITXA DEL CATÀLEG DE PROTECCIÓ DEL PATRIMONI HISTÒRIC-ARTÍSTIC DE SANT PERE DE RIBES – CA LA TONETA

	Les parets de 50cm de gruix, tant en façana com en l'Interior, presenten humitats per capil·laritat.
Instal·lacions	El subministrament d'aigua es fa per camió cisterna. La Instal·lació elèctrica a sigut renovada recentment. El sanejament no està connectat a la xarxa publica. No disposa de sistema de calefacció.
Espai lliure exterior	El contacte més directe entre la casa i el terreny no esta ben resolt per aïllar aquesta d'humitats.  L'espai que queda davant de les façanes Sud i Est queda arreglat com a jardí.

FITXA DEL CATÀLEG DE PROTECCIÓ DEL PATRIMONI HISTÒRIC-ARTÍSTIC DE SANT PERE DE RIBES – CA LA TONETA

FOTOGRAFIES DE L'ESTAT ACTUAL: (veure posició en annexes)

Entorn:

Foto1



Foto 2



FITXA DEL CATÀLEG DE PROTECCIÓ DEL PATRIMONI HISTÒRIC-ARTÍSTIC DE SANT PERE DE RIBES – CA LA TONETA

Foto 3



Foto 4





FITXA DEL CATÀLEG DE PROTECCIÓ DEL PATRIMONI HISTÒRIC-ARTÍSTIC DE SANT PERE DE RIBES – CA LA TONETA

Exterior:

Foto 5



Foto 6



FITXA DEL CATÀLEG DE PROTECCIÓ DEL PATRIMONI HISTÒRIC-ARTÍSTIC DE SANT PERE DE RIBES – CA LA TONETA

Foto 7



Foto 8



FITXA DEL CATÀLEG DE PROTECCIÓ DEL PATRIMONI HISTÒRIC-ARTÍSTIC DE SANT PERE DE RIBES – CA LA TONETA

Interior:

Foto 9



Foto 10



FITXA DEL CATÀLEG DE PROTECCIÓ DEL PATRIMONI HISTÒRIC-ARTÍSTIC DE SANT PERE DE RIBES – CA LA TONETA

Foto 11



Foto 12



FITXA DEL CATÀLEG DE PROTECCIÓ DEL PATRIMONI HISTÒRIC-ARTÍSTIC DE SANT PERE DE RIBES – CA LA TONETA

Foto 13

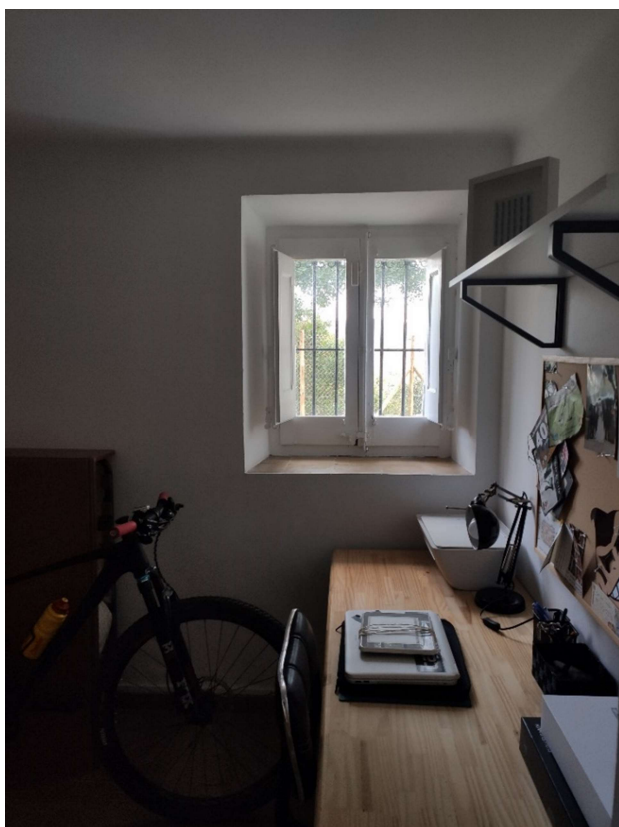


Foto 14



FITXA DEL CATÀLEG DE PROTECCIÓ DEL PATRIMONI HISTÒRIC-ARTÍSTIC DE SANT PERE DE RIBES – CA LA TONETA

Foto 15



Foto 16



FITXA DEL CATÀLEG DE PROTECCIÓ DEL PATRIMONI HISTÒRIC-ARTÍSTIC DE SANT PERE DE RIBES – CA LA TONETA

Foto 17



Foto 18



FITXA DEL CATÀLEG DE PROTECCIÓ DEL PATRIMONI HISTÒRIC-ARTÍSTIC DE SANT PERE DE RIBES – CA LA TONETA

5. DETERMINACIONS NORMATIVES		
Condicions d'us	S'admetran els usos admesos pel planejament general.	
Regulació de les Intervencions	Tipus d'Intervenció	Es permet la reforma, rehabilitació, manteniment, conservació i consolidació orientats a garantir l'estabilitat, habitabilitat i/o adaptació dels usos admesos, podent-se modificar la distribució interior.
	Volumetria exterior	No és podrà modificar la volumetria actual. Per sobre de la volumetria només es podran realitzar elements com xemeneies, adaptant els seus acabats als de l'edifici per tal de minimitzar el seu impacte visual.
	Aspecte Exterior	S'acceptaran diferents tipologies d'acabats exteriors. Pedra vista i pintat blanc.
	Obertures a façanes	<p>Es permet la modificació del les obertures existent o la creació de noves per a la adaptació als requeriments d'habitabilitat actuals, però respectant de manera general les proporcions i les relacions entre ple i buit de l'arquitectura tradicional present en la zona.</p> <p>Les noves obertures sempre han de tenir una proporció vertical i estar situades dins de l'espai contigu als eixos principals o secundaris marcats a l'annex, respectant l'esperit de les actuals. La posició d'aquest es pot modificar lleugerament sempre mantenint una simetria a l'eix principal.</p> <p>L'obertura existent al primer pis sobre la porta d'entrada a la façana sud, que surt del espai marcat, es pot mantenir.</p> <p>Les obertures en façana nord al volum de planta baixa poden tenir una proporció horitzontal.</p>
	Condicions estètiques	<p>A les façanes es permet conservar l'acabat actual o que rebin un tractament unitari. Els paraments exteriors seran preferentment arrebossats o estucs blancs o bé de maçoneria de pedra natural de característiques i aparell similar als emparats en l'arquitectura tradicional de la zona.</p> <p>Les cobertes inclinades s'acabaran amb teula àrab. (amb un mínim de 50 % de teula vella) i ràfecs formats per imbricació de rajoles i teules. Les canals de recollida d'aigua es faran amb tortugada.</p> <p>Es prohibeixen els colors o textures que signifiquin un contrast violen amb l'entorn.</p>
	Interior	Es permet la modificació de la distribució Interior, respectant l'escala i la posició dels murs de carga.



FITXA DEL CATÀLEG DE PROTECCIÓ DEL PATRIMONI HISTÒRIC-ARTÍSTIC DE SANT PERE DE RIBES – CA LA TONETA

		S'ha de respectar la posició de les parets de carga però s'hi permet la creació d'obertures. Es permet la total modificació de la situació dels envans.
	Ús d'energies renovables	Es permetrà la instal·lació d'energies renovables sempre i quan s'integrin en la volumetria de l'edifici i es produeixi un impacte mínim sobre la volumetria i la imatge de la casa.
Elements existents a conservar	Generalitats	En general s'hauran de conservar les característiques tipològiques i la imatge de les masies de la zona.
	Exterior	Es mantindrà la materialitat dels marges. La posició dels marges sempre que no estigui justificat per motius de seguretat, salubritat o altres. (foto 5.1) L'Aljub, construcció annexa a l'habitatge. (foto 5.2) Els arbres singulars i marcats al planell d'entorn no és podran talar almenys que no estigui justificat per motius ambientals, de problemes amb l'edificació existent o de seguretat.
	Façana est	
	Façana Sud	Rajola de Ca la Toneta (foto 5.3)
	Interior	L'escala i la seva volta (foto 5.4)
Tanques	S'admetrà l'ús de tanques dins de la parcel·la per a condicions de seguretat. Els materials admesos seran: -fusta -pedra: seguint la morfologia dels marges i la part opaca mai superarà una altura 1m. -Reixa metàl·lica: com la que s'observa en la fotografia 5.1. o similar.	
Divisió Horitzontal	No admesa	
Altres Condicions	Per a la rehabilitació o reforma de l'edifici serà preceptiva la sol·licitud de la corresponent llicència d'obres municipal.	

FITXA DEL CATÀLEG DE PROTECCIÓ DEL PATRIMONI HISTÒRIC-ARTÍSTIC DE SANT PERE DE RIBES – CA LA TONETA

Elements Característics a Preservar:

Foto 5.1



Foto 5.2



FITXA DEL CATÀLEG DE PROTECCIÓ DEL PATRIMONI HISTÒRIC-ARTÍSTIC DE SANT PERE DE RIBES – CA LA TONETA

Foto 5.3



Foto 5.4



FITXA DEL CATÀLEG DE PROTECCIÓ DEL PATRIMONI HISTÒRIC-ARTÍSTIC DE SANT PERE DE RIBES – CA LA TONETA

6. ANNEXES

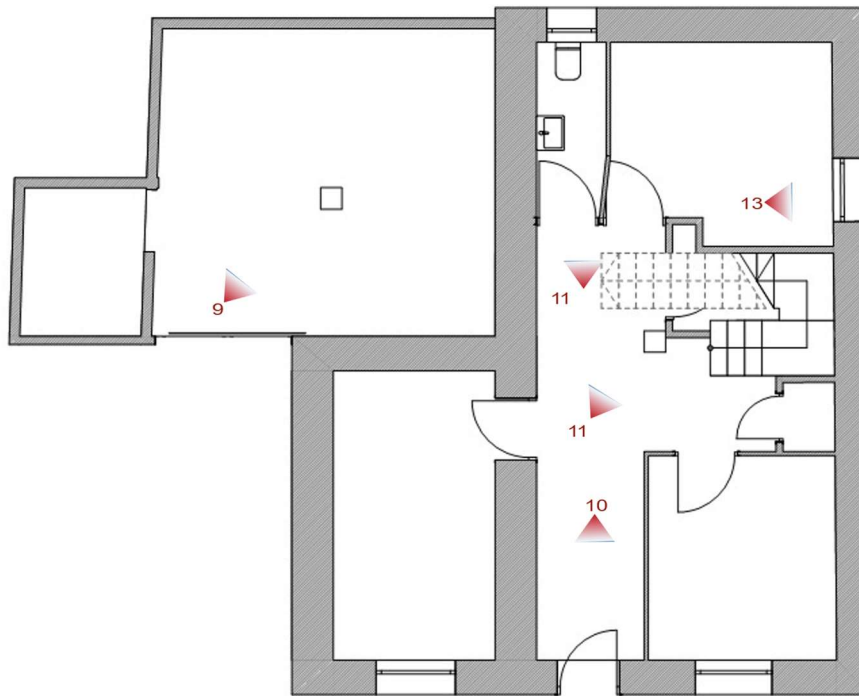
a. Posició de les fotografies en planta.

Entorn

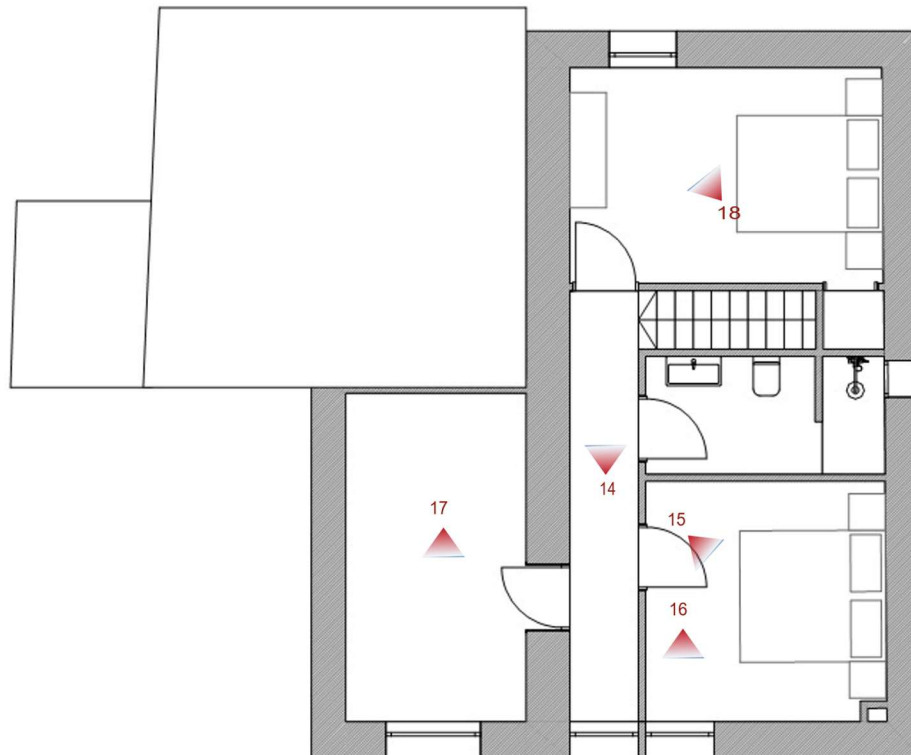


FITXA DEL CATÀLEG DE PROTECCIÓ DEL PATRIMONI HISTÒRIC-ARTÍSTIC DE SANT PERE DE RIBES – CA LA TONETA

Planta Baixa



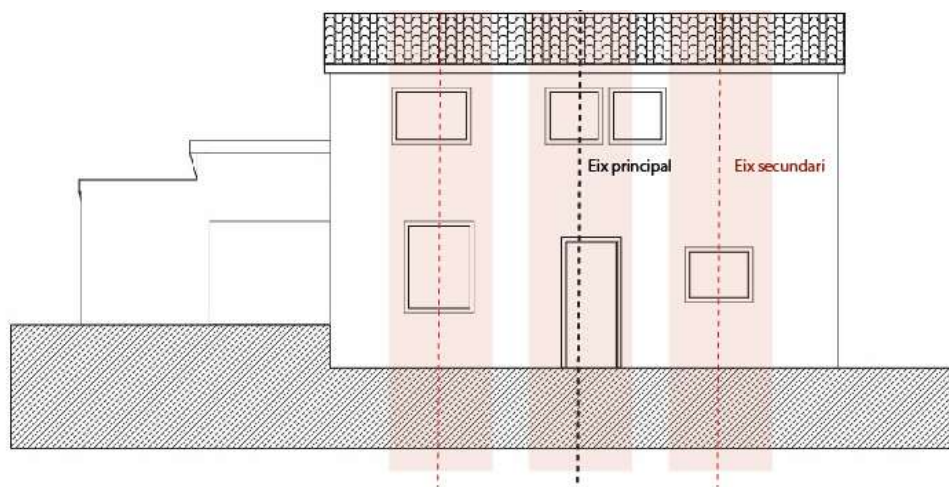
Primer Pis



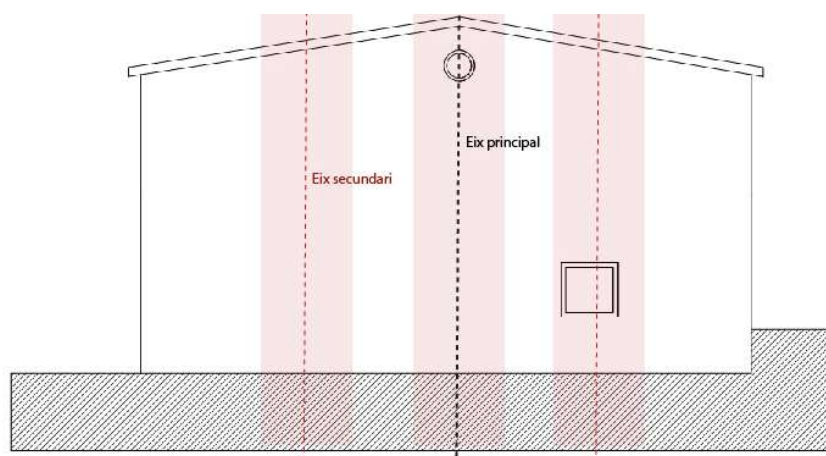
FITXA DEL CATÀLEG DE PROTECCIÓ DEL PATRIMONI HISTÒRIC-ARTÍSTIC DE SANT PERE DE RIBES – CA LA TONETA

b. Alçats amb Eixos:

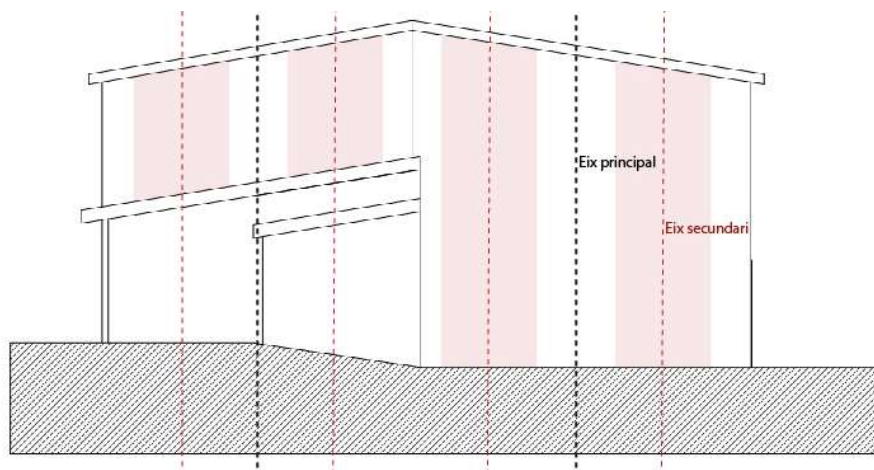
Sud



Est

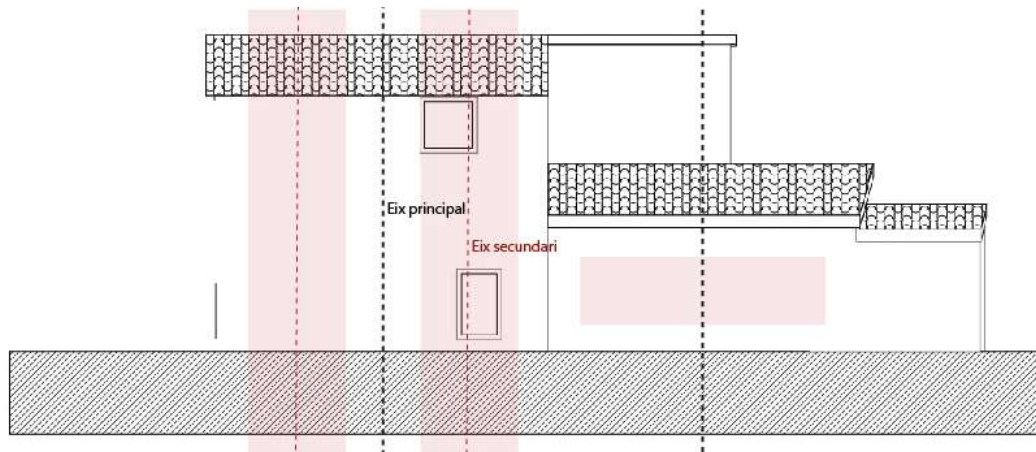


Oest



FITXA DEL CATÀLEG DE PROTECCIÓ DEL PATRIMONI HISTÒRIC-ARTÍSTIC DE SANT PERE DE RIBES – CA LA TONETA

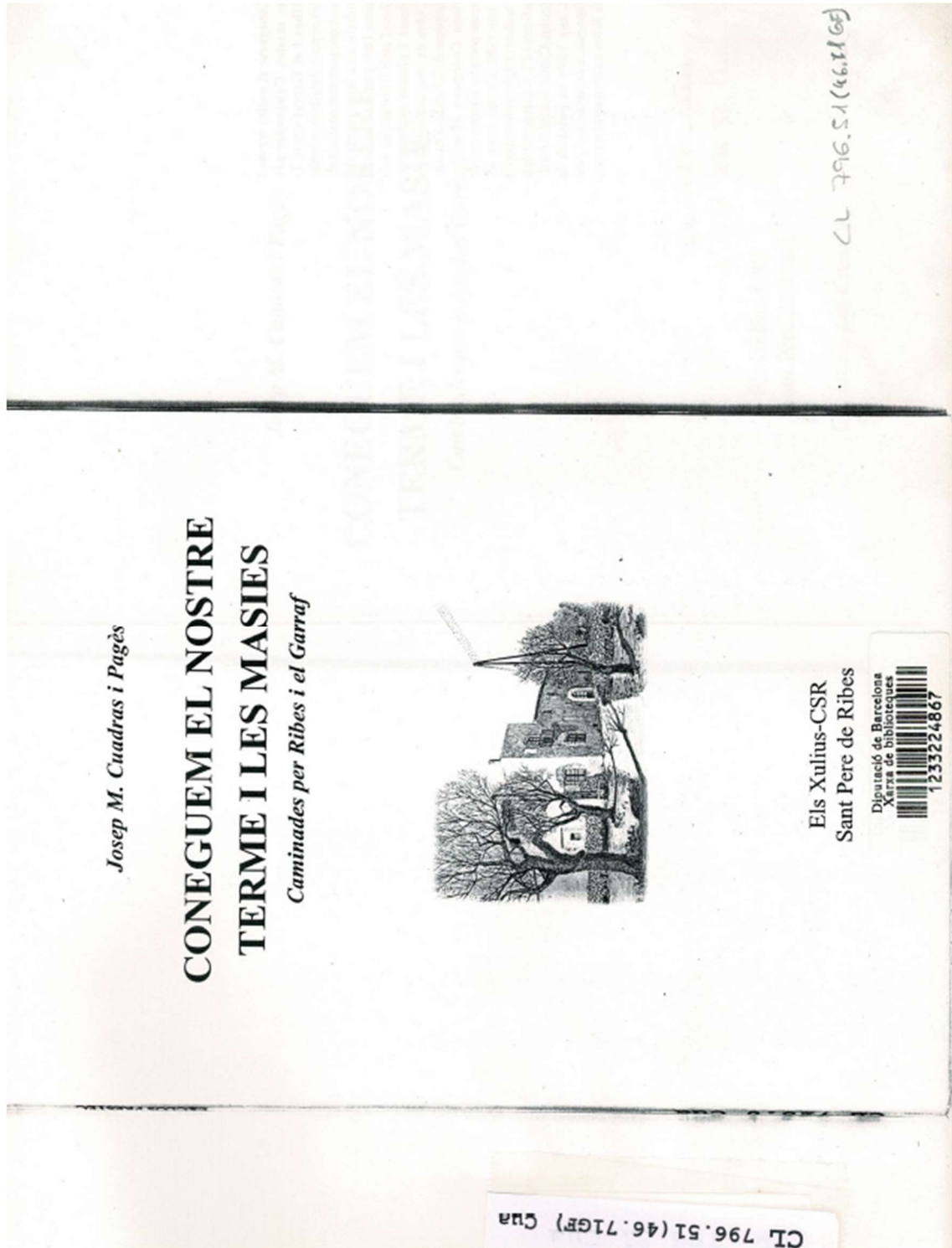
Nord



c. fotografia de cadastre



d. Extracte del llibre coneguem el nostre terme i les masies de Josep M. Quadres Pagès.





### Itinerari I

**Itinerari de masies:** can Bertran, can Marcer de la Penya, can Pere, mas Berenguera, ca l'Almirall, can Lloses, ca la Toneta.  
**Horari:** Unes 3 hores.

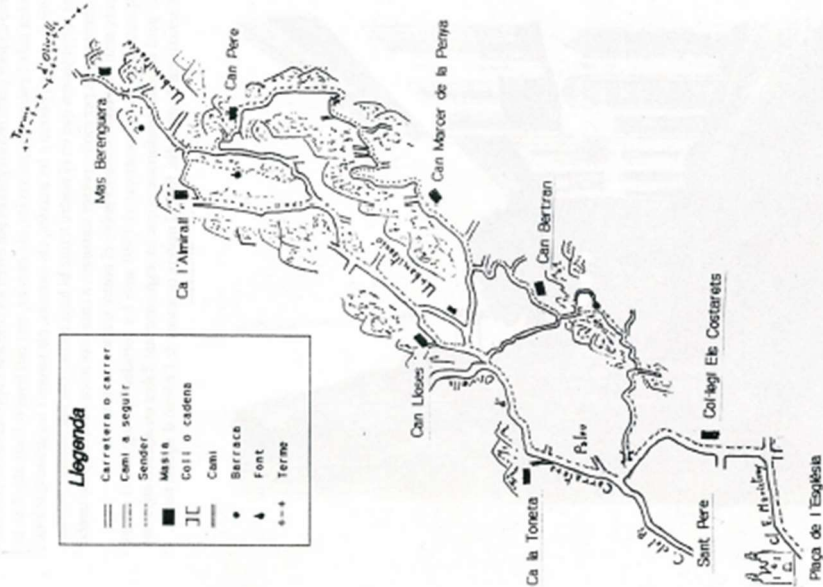
Sortim de la plaça de l'Església, seguint el carrer Eduard Maristany, fins a la carretera d'Olivella.

Atem en direcció a Olivella per l'esquerra passant pel costat del col·legi dels Costarets, paral·lels a la carretera i pujant. Arribem dalt de la forta pujada de la carretera. Seguint el camí o carrer de la dreta que puja en direcció al dipòsit d'aigua, passant entre can Margell i el dipòsit mateix. El camí comença a baixar creuant el fondo i pujant fins al collet i baixa suauament fins a trobar un trencall de camins.

Seguim el camí ample a la nostra esquerra. Tot baixant suauament trobem un camí a l'esquerra més estret i tapat, el seguim fins arribar a una barraca amb un garrofer molt gros. Aquí deixem el camí per agafar un sender a l'esquerra que puja per una roca llisa, seguim fondo amunt fins al collet. Aquí agafem el camí ample tot baixant entre bosc; sortim a un camí principal i agafem per la dreta.

Masia de can Bertran, seguim pel camí principal on trobem un trencall a la nostra dreta. Seguim el de l'esquerra pel camí ample. Enmig d'uns patis trobarem uns grans revolts i creuarem el torrent de les Graalles. Continuarem fins arribar a un carrer encimentat, el seguim cap a l'esquerra amb una forta pujada. Sortim a un carrer sense asfaltar, agafem el de la dreta tot planciant. Trobarem dos carrers,

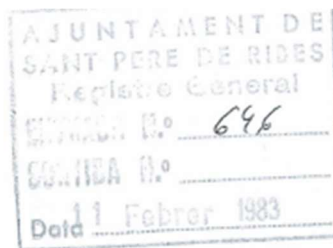
Can Pere



Plànol de l'itinerari I

FITXA DEL CATÀLEG DE PROTECCIÓ DEL PATRIMONI HISTÒRIC-ARTÍSTIC DE SANT PERE DE RIBES – CA LA TONETA

e Llicència d'obres 1983.



*Pilar Pafel Jara*  
.....  
mayor de edad, de profesión .....  
vecino de *San Pedro de Ribes* domiciliado en la calle de  
*Plaza Mayor* ..... núm. *12*.....  
con Documento Nacional de Identidad n.º *38249239*..... expedido  
en *Llanusa de Geli* acude a Vd. y atentamente

EXPONE:

Que interesa construir las obras que a continuación se detallan, en  
la casa núm. *11* de la calle *Olivella*.....  
propiedad de *Pilar Pafel Jara*.....  
OBRAS: *pequeño permiso para rebajar*  
*el emalán exterior*.....

A estos efectos acompaño la documentación siguiente: .....

Y siendo preciso para ello la previa autorización de esta Corporación municipal.

SUPLICA: Que teniendo por presentada esta instancia se sirva admitirla, y en sus méritos, previos los informes que estime oportunos, conceder el permiso necesario para realizar las obras de referencia.

*San Pedro de Ribes* a *11* de *Febrero* de 19*83*

*Pilar Pafel*

Sr. ALCALDE DEL AYUNTAMIENTO DE SANT PERE DE RIBES.

Ayuntamiento de SANT PERE DE RIBES

## LICENCIA DE OBRAS

EJEMPLAR PARA EL AYUNTAMIENTO

En virtud de lo acordado por la Corporación municipal en sesión de 18 de febrero de mil novecientos ochenta y tres ha sido concedida a D. Pilar Rafel Jacas, licencia municipal para realizar obras de rebozar y blanquear la fachada

en Olivella n.º 11 según proyecto y dirección del D. -----, y bajo las condiciones que se señalan a continuación.

Sant Pere de Ribes, a 21 de Febrero de 1983

EL ALCALDE, p.a. de la C.M.P.  
LA SECRETARIA,

### CONDICIONES:

- 1.ª La concesión de esta licencia se entenderá otorgada sin perjuicio de tercero, y dejando a salvo el derecho de propiedad.
- 2.ª Las obras se ejecutarán con estricta sujeción a las normas legales y reglamentarias en vigor, y a los planos aprobados. Toda variación ulterior que se proponga introducir en los mismos no podrá llevarse a cabo sin recabar la conformidad de la Administración Municipal.
- 3.ª La infracción de lo dispuesto en la regla anterior, motivará la aplicación de las sanciones pertinentes, e incluso podrá ordenarse el derribo, por cuenta del propietario, de las obras ejecutadas en contradicción con el plazo autorizado.
- 4.ª Antes de dar comienzo a las obras, acreditará el solicitante haber ingresado en la caja municipal la cantidad de sin taxa pesetas en concepto de derechos, y haber cumplimentado el cuestionario estadístico de viviendas (1).
- 5.ª Las obras deberán estar terminadas en el plazo de seis meses a contar de la fecha en que ha sido concedida la licencia, pero podrá autorizarse una o más prórrogas por la Alcaldía, siempre que así lo solicite y resulten justificados los motivos en que se funde la petición. De no obtener la prórroga se entenderá caducada la licencia.

FITXA DEL CATÀLEG DE PROTECCIÓ DEL PATRIMONI HISTÒRIC-ARTÍSTIC DE SANT PERE DE RIBES – CA LA TONETA

6.ª Inmediatamente de terminadas las obras, se dará cuenta por escrito a la Alcaldía.

7.ª Las obras se ejecutarán por contratista o maestro albañil debidamente matriculado, y siempre bajo la inspección del técnico del Municipio, o el que, en su defecto, designe el Sr. Alcalde, el cual señalará las alineaciones y rasantes a las que deberá sujetarse la edificación.

8.ª La renuncia o separación del técnico o facultativo director de la obra implica la inmediata y total paralización de ésta que no podrá reanudarse sin cumplimentarse las mismas condiciones que para su inicio se precisaron.

9.ª No podrán construirse, en ningún caso, pozos negros. Las fosas impermeables, con sifón hidráulico, sólo se permitirán en el caso de no existir cloaca a menos distancia de 30 metros de la línea de fachada en cuyo supuesto será obligatoria la construcción del ramal correspondiente por cuenta del propietario y previo pago de los derechos correspondientes.

10.ª Queda también prohibido:

- a) Sacar los humos de las chimeneas por las paredes de las fachadas. Las chimeneas deberán salir rectas por el tejado y elevarse por lo menos un metro sobre la cubierta del edificio.
- b) Colocar canalones de desagüe de aguas pluviales que viertan sobre la vía pública.
- c) Establecer puertas que se abran al exterior de la vía pública, de modo que constituyan un obstáculo para el tránsito.
- d) Depositar en la vía pública, materiales de la construcción o los procedentes de derribo.

11.ª Las fachadas están sujetas a la servidumbre gratuita de instalación de placas, números y sopor-tes, que el Ayuntamiento determine a fines públicos.

12.ª De no existir acera frente al edificio, vendrá su propietario obligado a construirla a sus costas utilizando los materiales y con sujeción al modelo, anchura y rasante que se señalen, en toda la longitud del inmueble lindante con la vía pública.

13.ª Si se trata de una construcción o reconstrucción de un edificio, es obligatorio levantar una valla de protección, que no podrá impedir el tránsito público. Los andamios que se utilicen deberán acomodarse a las prescripciones de seguridad del personal empleado en las obras y de las personas que transiten por la vía pública.

14.ª La concesión de esta licencia no prejuzga, en ningún caso, autorización para instalar actividades molestas, insalubres, nocivas o peligrosas.

.....

.....

.....

.....

.....

.....

.....

.....

.....

.....

.....

Recibí el duplicado

..... de ..... de 19.....

(1) Arts. 6.ª y 9.ª de O. del 29-9-1956. (Estadística).